

EDUKACJA 2025

STRAUMANN POLSKA – OUR BRANDS





LEK. DENT., MSC MAJA CHMIELEWSKA

PROWADZĄCY Lek. dent., MSc
Maja Chmielewska

TERMIN 22.02.2025 - Kraków
17.05.2025 - Warszawa

GODZINY 10:00 - 16:00

CENA 500 zł

INFORMACJA I REJESTRACJA
58 341 22 06
edukacja@straumann.com

IMPLANTOPROTETYKA W SYSTEMIE NEODENT GM

PROGRAM

Szkolenie protetyczne dla lekarzy i techników dentystycznych, podczas którego omówimy:

- Jakie możliwości odbudowy protetycznej mamy w systemie implantologicznym Neodent GM?
- Jak dobrać odpowiednie łączniki do danego typu pracy protetycznej?
- Na jakie pułapki uważać podczas wizyt pacjenta w gabinecie (wyciski tradycyjne i cyfrowe, przymiarka, oddanie pracy)?
- Jakie pułapki może wyłapać technik, czyli o czym lekarz powinien wiedzieć przed wykonaniem pracy?
- Profil wyłaniania, cementowanie i przykręcanie prac - praktyczne porady oraz przegląd literatury
- Protokoły postępowania



LEK. DENT. BARTOSZ MATEJKOWSKI

PROWADZĄCY Lek. dent.
Bartosz Matejkowski

TERMIN 16-17.05.2025
19-20.09.2025

GODZINY 10:00-18:00

MIEJSCE Warszawa

GRUPA 15 osób

CENA 2 500 zł

INFORMACJA I REJESTRACJA
58 341 22 06
edukacja@straumann.com

CYFROWA STOMATOLOGIA

Szkolenie przeznaczone dla lekarzy stomatologów, którzy chcą poszerzyć swoją wiedzę i umiejętności w zakresie nowoczesnych metod leczenia oraz cyfrowego planowania. Uczestnicy zdobędą praktyczną wiedzę na temat efektywnego wykorzystania technologii skanowania oraz oprogramowania do planowania leczenia, co pozwoli im na bardziej precyzyjne podejście do diagnozy i przygotowania planu leczenia.

TEORIA

- Obsługa skanera i środowiska pracy
- Techniki skutecznego skanowania pacjenta
- Wymierne korzyści z użycia skanów i ich zastosowanie
- Organizacja pracy w środowisku 3D
- Cyfrowe narzędzia do komunikacji między lekarzem a technikiem
- Przejście z pracy analogowej na cyfrową - zalety i wyzwania
- Problemy i błędy przy pobieraniu cyfrowego zwarcia
- Zastosowanie skanów w:
 - Wirtualnym planowaniu leczenia
 - Analizie przypadków za pomocą narzędzi cyfrowych
 - Diagnostyce i planowaniu implanto-protetycznym
 - Cyfrowym Wax up i Mock up
 - Złożonych przypadkach leczenia
 - Różnych rodzajach retrakcji do skanowania
- Oprogramowanie Smilecloud:
 - Wykorzystanie Smilecloud do planowania leczenia oraz symulacji estetycznych efektów leczenia w oparciu o skany pacjentów
 - Integracja z pracą protetyczną i możliwości wizualizacji dla pacjentów

WARSZTATY

Praktyczne skanowanie w gabinecie stomatologicznym

UMIĘJĘTNOŚCI, KTÓRE ZDOBĘDĄ UCZESTNICZY

- Sprawne posługiwanie się skanerem oraz platformą do komunikacji
- Prawidłowe wykonanie skanów dla celów diagnostycznych i protetycznych
- Zarządzanie plikami cyfrowymi oraz obiegiem prac protetycznych
- Gromadzenie dokumentacji do cyfrowego planowania leczenia
- Przeprowadzanie analizy przypadków przy użyciu odpowiednich narzędzi
- Korzystanie z oprogramowania Smilecloud do planowania i symulacji leczenia
- Skuteczne przedstawianie planu leczenia pacjentowi
- Wykonywanie różnych rodzajów prac protetycznych, takich jak korony, licówki oraz prace implantologiczne
- Dobieranie metod retrakcji
- Przygotowywanie dokumentacji do realizacji szablonów implantologicznych
- Efektywna komunikacja z technikiem w celu osiągnięcia zamierzonych celów leczenia
- Identyfikowanie kluczowych czynników przy pracy z modelami
- Precyzyjne wykonywanie cyfrowych prac na implantach



LEK. STOM. KAROL BORKOWSKI

PROWADZĄCY Lek. stom. Karol Borkowski
specjalista chirurgii szczękowo-twarzowej

TERMIN 22.01.2025

GODZINA 9:00-17:00

MIEJSCE Orthos Szpital Wielospecjalistyczny Wrocławska 2a Komorowice k. Wrocławia

GRUPA 6 osób

CENA 2 500 zł

INFORMACJA I REJESTRACJA
58 341 22 06
edukacja@straumann.com

IMPLANTY ZYGOMATYCZNE. SZKOLENIE W WARUNKACH BLOKU OPERACYJNEGO

Szkolenie z zakresu implantologii zygomatycznej skierowane do doświadczonych praktyków.

PROGRAM

- Omówienie systemu, instrumentarium, technik operacyjnych. Przypomnienie procedur poruszania się na bloku operacyjnym.
- Wskazania do zastosowania implantów zygomatycznych.
- Kwalifikacja i przygotowanie pacjenta do zabiegu, możliwości tymczasowego zaopatrzenia protetycznego.
- Analiza badań CBCT i planowanie położenia wszczepów.
- Procedura zabiegu wszczepienia implantów zygomatycznych. Diagnostyka śródzabiegowa z użyciem ramienia C.
- Opieka okołozabiegowa.
- Możliwe powikłania śród- i pooperacyjne.
- Postępowanie w przypadku przewlekłych schorzeń zatok szczękowych. Endoskopowe wsparcie zabiegu.
- Omówienie w zarysie technik implantacji skrzydłowej oraz podniesienia dna jamy nosowej.
- Zabieg implantacji.

W trakcie procedury przewidziana jest obserwacja i asysta przy wprowadzaniu implantów zygomatycznych oraz BLX. Zaplanowany jest montaż łączników typu multi-unit oraz przygotowanie uzupełnienia tymczasowego. Część protetyczna zostanie przeprowadzona z udziałem lek. stom. Justyny Płończak-Borkowskiej (specjalistki protetyki stomatologicznej).

Istnieje możliwość zgłoszenia na szkolenie swoich pacjentów.



DR N. MED. PIOTR CHOMIK

PROWADZĄCY Dr n. med. Piotr Chomik
specjalista chirurgii szczękowo-twarzowej

TERMIN 2025

MIEJSCE Noir Dental Clinic
Al. Grunwaldzka 505/2
80-320 Gdańsk

GRUPA 2 osoby

FORMA kurs teoretyczno-praktyczny z operacją na żywo

CENA 3 900 zł

INFORMACJA I REJESTRACJA
58 341 22 06
edukacja@straumann.com

ZASTOSOWANIE IMPLANTÓW ZYGOMATYCZNYCH W CHIRURGICZNO- PROTETYCZNYM LECZENIU PACJENTÓW Z ROZLEGŁYMI ZANIKAMI PODŁOŻA KOSTNEGO WYROSTKÓW ZĘBODOŁOWYCH

PROGRAM

- Anatomia kliniczna zatoki szczękowej i kości jarzmowej w kontekście planowania leczenia z wykorzystaniem implantów zygomatycznych
- Kwalifikacja pacjentów do leczenia implantami zygomatycznymi - klasyfikacja anatomiczna ubytków kostnych, planowanie ilości i rozmieszczenia implantów
- Diagnostyka przedzabiegowa - rola tomografii stożkowej (CBCT), dobór metody znieczulenia
- Przegląd systemu implantologicznego
- Obciążenie natychmiastowe vs. odroczone
- Protokół obciążenia natychmiastowego
- Opieka pozabiegowa, farmakoterapia
- Najczęstsze powikłania i ich leczenie
- Zabieg wprowadzenia implantów

Istnieje możliwość zgłoszenia na szkolenie swoich pacjentów.



DR N. MED. PIOTR CHOMIK

PROWADZĄCY Dr n. med. Piotr Chomik
specjalista chirurgii szczękowo-twarzowej

TERMIN 10.10.2025

GODZINY 9:00-18:00

MIEJSCE Noir Dental Clinic
Al. Grunwaldzka 505/2
80-320 Gdańsk

GRUPA 4 osoby

FORMA zajęcia praktyczne z pacjentami z elementami wykładów prowadzącego

CENA 2 500 zł

INFORMACJA I REJESTRACJA
58 341 22 06
edukacja@straumann.com

W celu ustalenia **dodatkowego terminu indywidualnego szkolenia** prosimy o kontakt.

PODNIOSZENIE DŃA ZATOKI SZCZĘKOWEJ W PRAKTYCE KLINICZNEJ

PROGRAM

- Anatomia i fizjologia zatoki szczękowej. Patofizjologia zaniku wysokości wyrostków zębodołowych po ekstrakcji zębów w bocznych odcinkach szczęk
- Podniesienie dna zatoki szczękowej metodą zamkniętą - wskazania, przeciwwskazania, technika
- Podniesienie dna zatoki szczękowej metodą otwartą - wskazania, przeciwwskazania, technika
- Przegląd materiałów augmentacyjnych i narzędzi stosowanych do podnoszenia dna zatok szczękowych
- Przygotowanie farmakologiczne pacjentów do zabiegów podnoszenia dna zatok szczękowych. Farmakoterapia pozabiegowa
- Powikłania zabiegów podnoszenia dna zatok szczękowych i ich leczenie



DR N. MED. PAULINA BAUTEMBACH-KOBERDA



LEK. DENT. MACIEJ KOBERDA



TECH. DENT. MAREK WILIGAŁA

STAŁE I RUCHOME REKONSTRUKCJE PEŁNOŁUKOWE WSPARTE NA IMPLANTACH. PROTOKOŁY POSTĘPOWANIA W PRACACH IMPLANTOLOGICZNYCH

ZAKRES SZKOLENIA

Dzięki współczesnym systemom implantologicznym oraz rozwojowi protokołów laboratoryjnych mamy szereg możliwości rehabilitacji pacjentów bezzębnych.

Są to uzupełnienia protetyczne szyte na miarę. Prawidłowe ich zaplanowanie oraz precyzja wykonania technicznego stanowi klucz do sukcesu.

Na szkoleniu zostaną poruszone tematy związane z diagnostyką i kwalifikacją pacjenta pod planowane rekonstrukcje; omówimy postępowanie chirurgiczne (ilość i rozmieszczenie implantów). Przedstawimy rodzaje komponentów protetycznych dedykowanych do prac stałych, a także prac zdejmowanych oraz omówimy wady i zalety tych prac. Pokażemy protokół postępowania laboratoryjnego.

W trakcie szkolenia kursanci będą mieli możliwość wykonania skanów pod prace protetyczne.

PROWADZĄCY Dr n. med. Paulina Bautembach-Koberda
Specjalista protetyki stomatologicznej
Lek. dent. Maciej Koberda
Specjalista chirurgii szczękowo-twarzowej
Tech. dent. Marek Wiligała

TERMIN 22.03.2025

GODZINY 10:00 - 18:00

MIEJSCE Trójmiasto

CENA 3 200 zł

INFORMACJA I REJESTRACJA
58 341 22 06
edukacja@straumann.com



DR N. MED. HUBERT KUBICA



LEK. STOM., MSC DAWID KUBICA

PROWADZĄCY Dr n. med. Hubert Kubica, Lek. stom., MSc Dawid Kubica

TERMIN 12-13.06.2025

GODZINY Dzień I 10:00-18:00
Dzień II 9:00-15:00

MIEJSCE Dental Clinic Wyzwolenia 37A 43-300 Bielsko-Biała

GRUPA maksymalnie 6 osób

FORMA kurs teoretyczno-praktyczny z zabiegami na żywo

CENA 4 000 zł

INFORMACJA I REJESTRACJA
58 341 22 06
edukacja@straumann.com

ZAAWANSOWANE SZKOLENIE CHIRURGICZNE. REHABILITACJA PEŁNOŁUKOWA NEOARCH

Tematyka kursu obejmuje natychmiastową implantację u pacjentów z zaawansowaną chorobą przyzębia oraz tkanek OKW z natychmiastowym czasowym zaopatrzeniem protetycznym. Zachęcamy uczestników kursu do zaprezentowania przypadków pacjentów, u których planowane są zabiegi. Prosimy o przywiezienie zdjęć oraz przygotowanie się do wspólnej dyskusji, w czasie której ustalimy plan leczenia. Podczas szkolenia zostaną przedstawione techniki natychmiastowej implantacji oraz koncepcje natychmiastowych uzupełnień protetycznych z zastosowaniem protokołów cyfrowych. Szkolenie obejmuje dwa etapy: teoretyczny i praktyczny.

DZIEŃ I

- Przygotowanie periodontologiczne przed leczeniem implantologicznym
- Najczęściej popełniane błędy w trakcie ekstrakcji zębów i planowania implantów
- Podstawy biologiczne gojenia się zębodołu
- Technika cięć
- Prawidłowa pozycja implantu w zniszczonym paradontalnie wyrostku
- Skrzep vs. biomateriał
- Jak zachować strefę dziąsła związanego
- Techniki szycia
- Minimalnie inwazyjna natychmiastowa implantacja z maksymalnym zachowaniem estetyki
- Cyfrowe planowanie zabiegu
- Wady i zalety szablonów chirurgicznych - kiedy pomaga, kiedy przeszkadza
- Prezentacja długoterminowych rekonstrukcji implantologiczno-protetycznych (15 lat)
- Wpływ uzupełnień protetycznych na remodeling tkanki kostnej wokół implantu
- Dyskusja i planowanie przypadków
- Praktyczne planowanie zabiegu z wykorzystaniem protokołów cyfrowych (na przykładzie oprogramowania coDiagnostiX™)

DZIEŃ II

Część praktyczna obejmuje natychmiastową implantację w koncepcji NeoArch, operacje „na żywo” oraz część laboratoryjną, na której zostanie zaprezentowane zaopatrzenie pacjenta w czasową pracę protetyczną.



DR N. MED. JANUSZ GOCH

PROWADZĄCY Dr n. med. Janusz Goch

TERMIN 09-10.05.2025

GODZINY 9:00 - 17:00

MIEJSCE Warszawa

GRUPA maksymalnie 14 osób

FORMA kurs teoretyczno-praktyczny z warsztatami na materiałach zwierzęcych

CENA 5600 zł

INFORMACJA I REJESTRACJA
58 341 22 06
edukacja@straumann.com

STEROWANA REGENERACJA KOŚCI- PRZESZCZEPY AUTOGENNE

Intensywne dwudniowe szkolenie, dzięki któremu nauczysz się zarządzać tkankami twardymi i miękkimi.

PODCZAS KURSU OMÓWIONE ZOSTANĄ

- Protokoły kliniczne dotyczące zabiegów sterowanej regeneracji kości przy użyciu przeszczepów autogennych oraz materiałów augmentacyjnych.
- Techniki pobierania kości przy użyciu piezo i trepanów kostnych.
- Rodzaje biomateriałów, membran oraz narzędzi stosowanych w regeneracji kości.
- Procedury związane z implantacją - kiedy natychmiastowa, a kiedy odroczone.
- Planowanie zabiegu na podstawie tomografii komputerowej.
- Procedury przed i pozabiegowe.
- Powikłania mogące powstać podczas zabiegu i w procesie gojenia oraz radzenie sobie z nimi.

NAUCZYMY SIĘ UŻYWANIA

- Piezo.
- Narzędzi rotacyjnych „Transfer Control”.
- Diatermii chirurgicznej.
- Używania systemu separacji krwi obwodowej, który pozwala uzyskać CGF i komórki macierzyste CD34+.

ZAJĘCIA PRAKTYCZNE NA PREPARATACH ZWIERZĘCYCH PRZY UŻYCIU PIEZO I NARZĘDZI ROTACYJNYCH

- Regeneracja kości metodą „Shell technique”:
 - Shell technique z zastosowaniem maxgraft® cortico.
 - Shell technique z zastosowaniem kości pobranej przy użyciu piezo.
- Regeneracja kości metodą „Carotta technique”.
- Regeneracja kości metodą „Sausage technique”.
- Pobranie bloczków kostnych przy użyciu piezo z kąta żuchwy i brody.
- Pobranie bloczków przy użyciu narzędzi rotacyjnych - trepanów kostnych.
- Projektowanie płata i zarządzanie tkankami miękkimi podczas regeneracji kości - technika wykonania płata dzielonego.
- Poszerzenie strefy dziąsła związanego przy użyciu diatermii.
- Techniki szycia.

PONADTO: nauka pobrania krwi obwodowej i wykonanie membrany CGF. Omówienie różnicy pomiędzy PRP, PRF, CGF.

PO UKOŃCZENIU KURSU UCZESTNICZY BĘDĄ POTRAFILI

- Opracować plan leczenia oraz przeprowadzić leczenie implantologiczne w trudnych przypadkach klinicznych niedostatecznej ilości kości,
- Określić wskazania do odbudowy kości,
- Pobrać kość z różnych okolic jamy ustnej,
- Przeprowadzić samodzielnie zabiegi przeszczepu bloczków kostnych,
- Posługiwać się różnymi typami narzędzi: piezotom, bone scraper, narzędziami rotacyjnymi i ręcznymi, diatermią chirurgiczną, etc.
- Pobrać krew obwodową i wykonać z niej membranę.



LEK. STOM., MSC OLGA PETRUSZKA
DR N. MED. MAGDALENA JASZCZAK-MAŁKOWSKA

PROWADZĄCY Lek. stom., MSc
Olga Petruszka
Dr n. med. Magdalena
Jaszczak-Małkowska

TERMIN 19-20.09.2025

GODZINY 9:00-18:00

MIEJSCE Warszawa

GRUPA 10 osób

FORMA kurs teoretyczno-
praktyczny
z zabiegami na
żywo oraz ćwiczeniami
na modelach

CENA: 3 900 zł

INFORMACJA I REJESTRACJA
58 341 22 06
edukacja@straumann.com

IMPLANTACJA NATYCHMIASTOWA - BIOLOGICZNA ALTERNATYWA ZACHOWANIA TKANEK WŁASNYCH PACJENTA

TEORIA

- Fizjologiczne i morfologiczne aspekty gojenia urazów kostnych
- Klasyfikacja oraz wskazania i przeciwwskazania do implantacji natychmiastowych
- Kiedy biologia spotyka technologię, kilka słów o możliwościach systemu implantologicznego (jakie parametry wszczepu odgrywają kluczową rolę)
- Zasady augmentacji przy natychmiastowych wszczepach (kiedy, czym, gdzie i jak)
- Zasady pozycjonowania implantów, mechaniczne aspekty natychmiastowej implantacji
- PRF i CTG (przeszczep łącznotkankowy), czyli polisy na życie implantu
- Zasady tworzenia profilu wyłaniania w natychmiastowym obciążeniu
- Kształtowanie anatomicznego profilu wyłaniania
- Wykonanie indywidualnego łącznika gojącego
- Indywidualny transfer wyciskowy - wycisk czy skan?
- Wykonanie korony natychmiastowej - zachowanie i kształtowanie tkanek miękkich
- Możliwe komplikacje i powikłania oraz jak sobie z nimi radzić

PRAKTYKA

- Ćwiczenia na modelach z natychmiastowej implantacji w zębodole poekstrakcyjnym, praca w powiększeniu.
- Ćwiczenia na modelach z implantacji w odcinku estetycznym i bocznym.
- Samodzielne wykonanie indywidualnego łącznika gojącego.
- Zabiegi ekstrakcji i implantacji natychmiastowej wraz z wykonaniem natychmiastowej odbudowy w odcinku estetycznym i odcinku bocznym.



LEK. STOM. MARCIN JONIEC

PROWADZĄCY Lek. stom.
Marcin Joniec

TERMIN 20-21.02.2025
24-25.04.2025

GODZINA 9:00-18:30

MIEJSCE CENTRUM
STOMATOLOGII
JONIEC
Al. Partyzantów 15/17
Żyrardów

GRUPA 14 osób

FORMA Intensywne zajęcia
teoretyczno-
praktyczne
w klinice

CENA 5 950 zł

INFORMACJA I REJESTRACJA
fordentist.pl
883 217 317
kursyfordentist@gmail.com



OKLUZJA I PLANOWANIE LECZENIA 1

Kurs teoretyczno-praktyczny

TEMATYKA KURSU

Kurs przeznaczony jest dla lekarzy dentystów i techników dentystycznych. Celem kursu jest rozwianie wątpliwości dotyczących okluzji, uzyskanie większej pewności w planowaniu i skutecznym leczeniu pacjentów z uwzględnieniem filozofii Koisa i Dawsona.

NAUCZYSZ SIĘ

Spojrzenia na pacjenta w sposób kompleksowy. Przewidywalnego systemu badania, planowania, oceny ryzyka i analizy funkcjonalno-estetycznej. Jakie są różnice pomiędzy filozofią Dawsona i Koisa.

TEMATY I WARSZTATY PRAKTYCZNE

Wywiad, badanie pacjenta, komplet zdjęć foto. Rejestracja z użyciem DFA, Rejestracja łukiem twarzowym, Rejestracja CR – Deprogramator Koisa, Lucia Jig, rękoczyn Dawsona i planowanie w oparciu o zebrane dane oraz modele zaartykułowane po deprogramacji.

DZIEŃ I

1. **Funkcjonalna okluzja** – Definicja, koncepcje, terminologia
 - Maksymalne zaguzkowanie MIP
 - Centralna relacja CR
 - Centralna okluzja OC
 - Anterior Guidance
2. **Fizjologia okluzji**
żucie, potykanie, funkcja, koperta funkcjonalna
3. **Relacja centralna** – terminologia, metody wyznaczania, teoria a praktyka, różnice w podejściu klinicznym
4. **Rękoczyn Dawsona – STEP by STEP**
5. **Choroba okluzyjna**
6. **Planowanie kompleksowego leczenia**
 - Wywiad
 - Opinia diagnostyczna
 - Dokumentacja
 - Protokół fotograficzny
7. **Artykulacja wg Koisa i Dawsona**
 - Artykulatory, łuki twarzowe, analizator Koisa DFA, wyciski, modele diagnostyczne
8. **Deprogramatory** – Lucia Jig, Leaf gauge, deprogramator Koisa
9. **Bruksizm, starcie zębów**
10. **Atrycja, abrazja, abfrakcja, erozja- diagnoza, znaczenie kliniczne**
11. **Deprogramator Koisa – STEP by STEP**
12. **Analiza funkcjonalno – estetyczna wg Koisa i Dawsona**
 - Akceptowalna Funkcja, CCP – zawężony model żucia, Frykcja, Dysfunkcja, Parafunkcja
13. **Planowanie leczenia – od SSŻ do pięknego uśmiechu**
14. **Terapia okluzji – Schemat P1- P2 - P3**
15. **Przypadki własne – diagnostyka i planowanie leczenia**
16. **Wprowadzenie okluzji do praktyki – STEP by STEP**

DZIEŃ II

1. Wywiad, badanie, komplet zdjęć foto
2. Rejestracja z użyciem DFA
3. Rejestracja łukiem twarzowym
4. Rejestracja CR- deprogramator Koisa, Lucia Jig, rękoczyn Dawsona
5. Artykulacja modeli w CR
6. Diagnoza, planowanie w oparciu o zaartykułowane modele



LEK. STOM. MARCIN JONIEC

PROWADZĄCY Lek. stom. Marcin Joniec

TERMIN 29-30.05.2025

GODZINA 9:00-18:30

MIEJSCE CENTRUM STOMATOLOGII JONIEC Al. Partyzantów 15/17 Żyrardów

GRUPA 14 osób

FORMA Intensywne zajęcia teoretyczno-praktyczne w klinice

CENA 5 950 zł

INFORMACJA I REJESTRACJA
fordentist.pl
883 217 317
kursyfordentist@gmail.com



OKLUZJA I PLANOWANIE LECZENIA 2

Kurs teoretyczno-praktyczny

PROGRAM

1. Usystematyzowanie wiadomości z części 1, akceptowalna funkcja, ccp, parafunkcja, frykcyjny model żucia
2. Koperta funkcjonalna
3. Opinia diagnostyczna
 - Co to jest? Dlaczego? Jak? I czemu to takie istotne w praktyce?
 - Ćwiczenia praktyczne
4. Terapia okluzji w praktyce
 - P1 jaką pozycję wybrać w terapii MIP? CR? Kiedy i dlaczego
 - P2 jednoczesne kontakty zębów bocznych - jak to osiągnąć
 - P3 prowadzenie jedzeniowe – Gdzie Dawson spotyka Koisa i jakie to ma znaczenie w klinice
5. **Staw Skroniowo - żuchwowy**
 - Morfologia, mechanizm działania
 - Badanie, dokumentacja
 - Klasyfikacje zaburzeń, rozpoznanie
 - Jak sobie poradzić w praktyce
6. **Szynoterapia**
 - Czy rzeczywiście potrzebujemy różne szyny?
 - Jaka szyna, kiedy i dlaczego
 - Schemat wykonania
7. **Ekwilibracja**
 - Jak, kiedy, dlaczego ? ADDYCYJNIE czy REDUKCYJNIE
 - STEP by STEP – ćwiczenia teoretyczne i praktyczne na modelach
8. **Analiza twarzowo - estetyczna**
 - Jak zaplanować rekonstrukcję zgryzu łącząc aspekty estetyki i prawidłowej okluzji
9. **Cyfrowa analiza uśmiechu wg KOISA**
10. **Analiza przypadków kompleksowego leczenia**
 - Dodatkowo CEFALOMETRIA, CZYLI GDZIE ORTODONTA SPOTYKA PROTETYKA



LEK. STOM. MARCIN JONIEC

PROWADZĄCY Lek. stom. Marcin Joniec

TERMIN 12-13.06.2025

GODZINA 9:00-18:30

MIEJSCE CENTRUM STOMATOLOGII JONIEC Al. Partyzantów 15/17 Żyrardów

GRUPA 14 osób

FORMA Intensywne zajęcia teoretyczno-praktyczne w klinice

CENA 6 750 zł

INFORMACJA I REJESTRACJA
fordentist.pl
883 217 317
kursyfordentist@gmail.com



OKLUZJA I PLANOWANIE LECZENIA 3

Kurs teoretyczno-praktyczny

TEMATYKA KURSU

Ten kurs skupia się na diagnostycznym wax up i pomaga uczestnikom przejść z fazy planowania do klinicznego wdrożenia planu leczenia funkcjonalno estetycznego.

KORZYŚCI

- Zrozumienie 3 wymiarowej relacji podczas planowania zmiany pionowego wymiaru zwarcia
- Mniejszy stres i większa przewidywalność wykonywania uzupełnień pośrednich dzięki zdolności wizualizacji rezultatu
- Zwiększona zdolność kształtowania uzupełnień tymczasowych
- Zwiększona zdolność kształtowania uzupełnień kompozytowych
- Zwiększona zdolność komunikacji z laboratorium protetycznym

CELE KURSU

- Nauczysz się wprowadzać estetyczne i funkcjonalne komponenty poprzez diagnostyczny wax up
- Nauczysz się wprowadzać estetyczne i funkcjonalne komponenty i kontrolować funkcję w pracach tymczasowych
- Poznasz zasady planowania estetycznego uśmiechu, anatomii uzębienia i tkanek miękkich
- Nauczysz się aplikacji mock up, wizualizacji estetycznej dla pacjenta, wykonywania szablonów do preparacji pod uzupełnienia stałe
- Nauczysz się zasad pracy, instrumentarium, wykonywania szablonów i matryc FLOWABLE COMPOSITE INJECTION TECHNIQUE



LEK. STOM., MSC WOJCIECH RYNCARZ

PROWADZĄCY Lek. stom., MSc Wojciech Ryncarz

TERMIN 2025

GODZINY Dzień I 10:00-18:00
Dzień II 9:00-17:00

MIEJSCE Warszawa

GRUPA 3 osoby

FORMA kurs teoretyczno-praktyczny z ćwiczeniami na fantomach i materiałach zwierzęcych oraz zabiegami z udziałem pacjentów

CENA 5 800 zł

INFORMACJA I REJESTRACJA
58 341 22 06
edukacja@straumann.com

CHIRURGIA

Kurs zaawansowany, praktyczny

Kurs przeznaczony dla lekarzy z własnym doświadczeniem klinicznym, po pierwszych wykonanych samodzielnie prostych implantacjach, chcących poznać techniki wspomagające implantacje w trudnych warunkach anatomicznych.

W dobie wielkiej dostępności w sieci webinarów i różnych materiałów dydaktycznych, naszym głównym zadaniem jest wspólna praktyka. Dlatego też, poza ćwiczeniami na fantomach i preparatach zwierzęcych, w drugim dniu będziemy wspólnie pracować przy pacjencie w kameralnej grupie 3 osób, aby jak najwięcej czasu spędzić na praktyce. Podczas wykładów omówione zostanie pod kątem praktycznym instrumentarium oraz techniki chirurgiczno-augmentacyjne. Każdy nauczy się wykonywać płyty techniką dzieloną, odstaniać pole zabiegowe płytami pełnej grubości bez cięć pionowych, pobierać CTG, a także udoskonali techniki szycia.

PORUSZANE ZAGADNIENIA

- Zasady anatomii i fizjologii, na których bazujemy przy gojeniu kości ze szczególnym uwzględnieniem zatoki szczękowej
- Farmakologiczne przygotowanie pacjenta do zabiegów
- Badania CBCT w kontekście planowania zabiegów
- Okolice anatomiczne do pozyskania materiału autogenego
- Implantacja natychmiastowa - korzyści i niebezpieczeństwa
- Pionowa i pozioma rekonstrukcja wyrostka: blaszki kostne, ring technika, siatki tytanowe
- Sinus lift:
 - Anatomia i stany patologiczne zatok
 - Diagnostyka radiologiczna
 - Przeciwwskazania ogólnoustrojowe i miejscowe
 - Techniki zabiegowe oraz „kiedy i na co” trzeba szczególnie uważać
 - Premedykacja i postępowanie pozabiegowe
 - Powikłania śródzabiegowe i pozabiegowe
- Rozszczepienie wyrostka - instrumentarium i czułe punkty procedury



LEK. STOM., MSC WOJCIECH RYNCARZ

PROWADZĄCY Lek. stom., MSc Wojciech Ryncarz

TERMIN Ustalany indywidualnie z uczestnikiem.

GRUPA 1 osoba

FORMA zajęcia praktyczne z pacjentami z elementami wykładów prowadzącego

CENA 9 600 zł

INFORMACJA I REJESTRACJA
58 341 22 06
edukacja@straumann.com

W celu ustalenia terminu szkolenia prosimy o bezpośredni kontakt na adres mailowy: ryncarz@me.com

CHIRURGIA

Kurs praktyczny, indywidualny

Kurs przeznaczony dla lekarzy na różnym stopniu swojego rozwoju - zarówno początkujących w implantologii, którzy są jeszcze przed pierwszymi zabiegami, jak i tych, którzy szykują się do zaawansowanych procedur na tkankach twardych i miękkich.

Dwudniowe spotkanie dające maksimum partnerskiej relacji z trenerem, bez stresu i skrepowania obecnością w grupie. Mamy czas na uporządkowanie wiedzy, rozmowę i zajęcia praktyczne. Taka forma zajęć daje bezpośredni niepowtarzalny kontakt z nauczycielem oraz możliwość wykonania samodzielnie zabiegów przy pacjencie. Po ukończeniu kursu uczestnik będzie czuł się na siłach do samodzielnego przeprowadzania przećwiczonych procedur.

Bazując na wzorcu systemów implantów oraz materiałów Straumann Group poprowadzone zostaną zajęcia i ćwiczenia na modelach / preparatach zwierzęcych.

DLA OSÓB POCZĄTKUJĄCYCH

program przewiduje omówienie procedur krok po kroku dla implantów Straumann® lub Neodent® w zależności od planowanego w danym gabinecie systemu. Omówimy również pracę asysty z personelem dedykowanym w danej placówce do zabiegów.

Ćwiczenia na preparatach tkankowych z technik szycia, wspólna analiza zdjęć rtg i modeli umówionych pacjentów - planowanie przypadków, zapoznanie się z instrumentarium oraz implantacje na modelach fantomowych.

Drugiego dnia uczestnik przeprowadza dowolną ilość zabiegów wspólnie z trenerem, umieszczając samodzielnie implanty u swoich umówionych pacjentów.

Kurs może być w formie podstawowej lub zaawansowanej.

DLA LEKARZY JUŻ PRACUJĄCYCH Z IMPLANTAMI

możemy dowolnie konfigurować procedury augmentacyjne lub zabiegi Sinus Lift. W zależności od ustalonego indywidualnie programu dobierany jest zakres zarówno części teoretycznej, jak i ćwiczeń przedzabiegowych.



LEK. STOM., MSC WOJCIECH RYNCARZ

PROWADZĄCY Lek. stom., MSc Wojciech Ryncarz

TERMIN 14-15.03.2025

GODZINY Dzień I 10:00-18:00
Dzień II 9:00-16:00

MIEJSCE Warszawa

GRUPA 14 osób

FORMA kurs teoretyczno - praktyczny z ćwiczeniami na modelach

CENA 2 900 zł

INFORMACJA I REJESTRACJA
58 341 22 06
edukacja@straumann.com

PROTETYKA NA IMPLANTACH

Kurs podstawowy

Kurs przeznaczony dla lekarzy niemających doświadczeń w protetyce wspartej implantami i mających już za sobą pierwsze implantacje lub przygotowujących się do prac implantologicznych. Podejmuje tematy leczenia implantoprotetycznego ze wskazaniem na niebezpieczeństwa i podpowiedzi jak uniknąć kłopotów. Wspólnie przejdziemy przez podstawowe zasady projektowania prac na implantach bez względu na używany system. Drugi dzień ma na celu zapoznanie się z konkretnymi implantami spośród systemów Straumann Group. Omówienie ich od strony protetycznej pod kątem możliwości, jak i ograniczeń protetycznych z pewnością ułatwi podejmowanie decyzji w czasie pracy.

DZIEŃ I

PODSTAWY PROTETYKI NA IMPLANTACH

- Biomechanika implantu
- Planowanie implanto-protetyczne - możliwości prac protetycznych i rodzaje konstrukcji
- Przygotowanie wax-up, szablony do chirurgii nawigowanej protetyką
- Dylematy: prace cementowane czy przykręcane; łączenie implantów i zębów własnych
- Biało-czerwona estetyka – wyzwania i ocena ryzyka niepowodzeń
- Indywidualizacja śrub gojących
- Kształtowanie tkanek wokół implantów
- Prace tymczasowe
- Wyciski z poziomu implantu i z poziomu łącznika
- Najczęstsze błędy i niedopatrzania na etapie wycisków i ich konsekwencje
- Indywidualizacja transferów
- Procedury w laboratorium (maski dziąsłowe, modele gipsowe)
- Współpraca z technikiem, odbiór pracy z laboratorium
- Miara i wydanie pracy
- Kryteria sukcesu długoterminowego
- Higienizacja i informacje dla pacjenta
- Periimplantitis – analiza problemu i przykładowe terapie

Zajęcia praktyczne: Wyciski na fantomach na łyżce otwartej i zamkniętej, indywidualizacja łączników, wspólne planowanie przypadków.

DZIEŃ II

OMÓWIENIE SYSTEMÓW STRAUMANN GROUP OD STRONY PROTETYCZNEJ W KONTEKŚCIE TEORII Z POPRZEDNIEGO DNIA

- Kasety protetyczne
- Instrumenty wspomagające
- Omówienie protetyki dla systemów z rodziny Straumann
- Rodzaje transferów i analogi implantów
- Możliwości protetyczne
- Wyciski z poziomu implantu i z poziomu łącznika
- Zasady dobierania łączników
- Współpraca z technikiem
- Przegląd katalogów „strona po stronie” z omówieniem i wskazówkami praktycznymi
- Możliwości CAD/CAM
- Rozwiązywanie problemów w sytuacjach awaryjnych

Zajęcia praktyczne: Zapoznanie się z asortymentem oryginalnych elementów Straumann na podstawie zestawów demonstracyjnych, omówienie prac cementowanych i przykręcanych, stabilizacja protez, prace ProArch.



LEK. DENT. MARTA SIEWERT

PROWADZĄCY Lek. dent. Marta Siewert, specjalista chirurgii szczękowo-twarzowej

TERMINY 12.09.2025

GODZINY 9:00 - 20:00

MIEJSCE Warszawa

GRUPA 3 osoby

FORMA kurs z zabiegami na żywo

CENA 3 700 zł

INFORMACJA I REJESTRACJA
58 341 22 06
edukacja@straumann.com

METODY ODBUDOWY TKANKI KOSTNEJ

Kurs teoretyczno-praktyczny

Metody zarządzania tkanką kostną to jedne z najtrudniejszych procedur w chirurgii stomatologicznej. Nie ma możliwości objęcia pacjentów całościową opieką implantologiczną bez umiejętności wykonania tego typu zabiegów.

Kurs skierowany jest do lekarzy średnio zaawansowanych, którzy w swojej praktyce już implantują i chcą rozszerzyć swoje umiejętności o zabiegi odbudowy tkanki kostnej. Na kursie zostaną omówione najczęściej stosowane metody: podniesienie dna zatoki szczękowej, sausage technique, odbudowa metodą Steigmanna oraz odbudowa kością autogenną metodą prof. Khourego.

TEORIA

- Anatomia i fizjologia zatok obocznych nosa ze szczególnym uwzględnieniem zatoki szczękowej
- Anatomia części zębodołowej żuchwy pod kątem wykonywanych zabiegów
- Farmakologiczne przygotowanie pacjenta do zabiegów
- Planowanie zabiegów - ocena badania CBCT
- Sinus lift: metoda otwarta, metoda zamknięta, dojście od strony podniebienia
- Powikłania w sinus lifcie i ich leczenie
- Zasady pionowej i poziomej augmentacji wyrostka w odcinku bocznym żuchwy
- Pozioma augmentacja – sausage technique i metoda Steigmanna
- Błony i materiały augmentacyjne
- Techniki pobierania i odbudowy kości wg koncepcji prof. Khourego
- Instrumentarium do pozyskania kości autogennej
- Powikłania i ich leczenie

PRAKTYKA

Każdy z uczestników aktywnie asystuje lekarzowi szkolącemu do zabiegu sinus liftu, sausage technique i odbudowy metodą Steigmanna.

PRZEWIDYWALNOŚĆ PROCESU LECZENIA IMPLANTOLOGICZNEGO ASPEKCIE PRACY ASYSTY

Szkolenie przeznaczone jest zarówno dla osób zaczynających przygodę z implantologią, jak i osób już pracujących. Wiedza teoretyczna będzie przeplatana ćwiczeniami praktycznymi.

Podczas szkolenia przedstawione zostanie kompleksowe ujęcie zagadnienia dotyczącego sukcesu leczenia implantologicznego oraz pracy z pacjentem implantologicznym, na każdym etapie procesu leczenia.

Zostaną poruszone kwestie związane z czynnikami mającymi bezpośredni wpływ na przewidywalność i sukces leczenia implantologicznego, takimi jak:

- Znajomość złożoności samego procesu leczenia.
- Specyfika budowy struktur anatomicznych.
- Odpowiednie planowanie zabiegu, dobór techniki i rodzaju implantów.
- Odpowiednie przygotowanie pacjenta.
- Opieka nad pacjentem implantologicznym.
- Praca w zespole implantologicznym.
- Narzędzia jako wiodący atrybut pracy, odpowiedni ich dobór oraz zastosowanie, omówienie budowy kaset systemowych.
- Przygotowanie gabinetu do pracy.
- Rola czynnej asysty i współuczestnictwa podczas zabiegu a płynność pracy.
- Dobór rozwiązań implantoprotetycznych.

Zwróć także uwagę na najczęściej spotykane powikłania w procesie leczenia implantologicznego.



LIC. HIG. STOM. LAURA GRZEGÓŁKOWSKA

PROWADZĄCY	Lic. hig. stom. Laura Grzegółkowska
TERMIN	17.05.2025
GODZINY	10:00-17:00
MIEJSCE	Warszawa
GRUPA	12-14 osób
CENA	1 200 zł

INFORMACJA I REJESTRACJA
58 341 22 06
edukacja@straumann.com

STRAUMANN® ZYGOMATIC IMPLANT SYSTEM

Designed by experts with
the patient in mind.

FROM EXPERTS FOR EXPERTS

Bringing experts together to provide
a solution you can trust in.

IMMEDIATE LOADING^{1,2,5}

Graftless solution that provides primary
stability and allows immediate loading.

ANATOMICALLY BASED DESIGNS

Two designs, ZAGA™ Flat and ZAGA™
Round, with a unique combination of
features to respect patients' anatomical
structures.⁶

STRAIGHTFORWARD PROSTHETICS³

Prosthetic portfolio with a single implant
connection; compatible with
Straumann® Full-Arch Solutions.



REFERENCES

1 Tuminelli FJ, Walter LR, Neugarten J, Bedrossian E. Immediate loading of zygomatic implants: A systematic review of implant survival, prosthesis survival and potential complications. Eur J Oral Implantol. 2017;10 Suppl 1:79-87. 2 Fatigue Testing Report – ZAGA Implant System. 3 Boyes-Varley JG, Howes DG, Lownie JF, Blackburn GA. Surgical Modifications to the Branemark Zygomaticus Protocol in the treatment of the severely resorbed Maxilla: A Clinical Report. Int J Oral Maxillofac Implants 2003;18:232-237. 4 Wang F, Monje A, Lin GH, Wu Y, Monje F, Wang HL, Davó R. Reliability of four zygomatic implants supported prostheses for the rehabilitation of the atrophic maxilla: a systematic review. Int J Oral Maxillofac Implants. 2015 Mar-Apr;30(2):293-8. 5 Jung RE, Al-Nawas B, Araujo M, Avila-Ortiz G, Barter S, Brodala N, Chappuis V, Chen B, De Souza A, Almeida RF, Fickl S, Finelle G, Ganeles J, Gholami H, Hammerle C, Jensen S, Jokstad A, Katsuyama H, Kleinheinz J, Kunavisarut C, Mardas N, Monje A, Papaspyridakos P, Payer M, Schiegnitz E, Smeets R, Stefanini M, Ten Bruggenkatte C, Vazouras K, Weber HP, Weingart D, Windisch P, Group IITI Consensus Report: The influence of implant length and design and medications on clinical and patient-reported outcomes - Clin Oral Implants Res. 2018 Oct;29 Suppl 16:69-77. 6 Aparicio C, Lopez-Piriz R, Albrektsson T, ORIS. Criteria of Success for the Zygoma-Related Rehabilitation: The (Revisited) Zygoma Success Code. Int J Oral Maxillofac Implants 2020;35:366-378. 7 Aparicio C, Balshi T, J, Chow J, David L, Divo R, McEllan C, Nicolopoulos C, Peñarocha M, Pinos M A, Polido W, Zarrinkalk H, Malevez C. The Zygomatic Osteotomy Revisited. ZAGA Consensus Guide for Zygomatic Surgery Decision Taking. Int J Oral Maxillofac Implants 2020 (accepted). 8 Bedrossian E. Bo Rangert Immediate Function with the Zygoma Implant: A Graftless Solution for the patient with Mild to advanced Atrophy of the Maxilla Int J Oral Maxillofac Implants 2006;21:937-942. 9 Bedrossian E. Rehabilitation of the Edentulous Maxilla with the Zygoma: A 7-year Prospective Concept Int J Oral Maxillofac Implants 2010, 25:1213-1221.



LEK. STOM., MSC WOJCIECH RYNCARZ

ZI MASTERCLASS

Szkolenie przeznaczone jest dla osób, które planują rozpocząć pracę z implantami cyrkonowymi Neodent Zi.

PROGRAM

- Zi wprowadzenie
- Przegląd przypadków klinicznych
- Omówienie wskazań i przeciwwskazań
- Przegląd systemu
- Warsztaty
- Dyskusja

PROWADZĄCY Lek. stom., MSc
Wojciech Ryncarz

TERMIN 09.03.2025

GODZINY 10:00-13:00

MIEJSCE Łódź

FORMA kurs teoretyczno-
praktyczny z ćwiczeniami
na modelach

INFORMACJA I REJESTRACJA
58 341 22 06
edukacja@straumann.com



TECH. DENT. MAREK WILIGAŁA



TECH. DENT. BARTŁOMIEJ SZPAKOWSKI

PROWADZĄCY Tech. dent.
Marek Wiligała
Tech. dent.
Bartłomiej Szpakowski

TERMIN 27.09.2025

GODZINY 9:00-17:00

MIEJSCE Laboratorium Wiligała
Prusa 4
89-600 Chojnice

GRUPA 6 osób

FORMA kurs teoretyczno-
praktyczny

CENA 3000 zł

PRACE PEŁNOŁUKOWE - STAŁE I RUCHOME. PRZEKRÓJ PRZYPADKÓW TECHNICZNYCH.

Kurs skierowany do techników dentystycznych oraz lekarzy chcących pogłębić swoją wiedzę techniczną w zakresie prac pełnołukowych.

W trakcie szkolenia zostanie poruszony temat doboru materiałów oraz elementów protetycznych ze szczególnym uwzględnieniem protokołów postępowania.

PROGRAM

Prezentacja oraz omówienie prac pełnołukowych stałych w pełni cyfrowych oraz analogowych:

- kiedy praca z pozycji implantu
- kiedy praca z pozycji multiunitu
- czy belka wzmacniająca strukturę cyrkonu jest zawsze niezbędna?
- rodzaje kluczy pasywacyjnych
- dobór materiałów w różnych przypadkach technicznych

Prezentacja i omówienie prac pełnołukowych ruchomych cyfrowych oraz analogowych:

- rodzaje belek
- teleskopy i ich rodzaje
- lokatory (Novaloc) i ich zastosowanie
- przykłady prac

Część praktyczna:

- projektowanie belek Doldera
- projektowanie belki pod pracę przykręcaną w systemie CARES z użyciem oprogramowania 3 Shape

WILIGAŁA team

UNIKALNE ROXOLID & SLACTIVE

Dodatkowe bezpieczeństwo, którego nie może Ci zaoferować żadna inna firma.

ROXOLID

Wytrzymałość

Wyższa wytrzymałość mechaniczna w porównaniu do tytanu

Elastyczność

Więcej możliwości leczenia z mniejszymi implantami

Dowód

Skuteczne stosowanie udokumentowane w licznych badaniach klinicznych z okresem obserwacji do 5 lat

SLACTIVE

Osseointegracja

Skrócony okres gojenia z 6-8 tygodni do 3-4 tygodni we wszystkich wskazaniach

Wydajność

Wskaźnik przeżycia implantu u pacjentów po radioterapii z uszkodzoną kością po 5 latach 100%

Przewidywalność

Wskaźnik przeżycia implantu przy natychmiastowym obciążeniu po 10 latach 98,2%



ProArch - planowanie, chirurgia i odbudowa tymczasowa kurs 3-dniowy z zabiegiem na żywo

Opis kursu

Kurs obejmuje zajęcia teoretyczne, jak i zajęcia z pacjentem - planowanie leczenia, wykonanie zabiegu implantacji oraz rekonstrukcji tymczasowej pełnego łuku uzębienia. Zabieg wykonywany będzie przez lekarza prowadzącego kurs. Podczas 3 dni zajęć, kursanci będą uczestniczyć w zbieraniu danych koniecznych do poprawnego planowania leczenia i wykonania zabiegu (m. in. portfolio fotograficzne do analizy estetycznej i planowania rekonstrukcji protetycznej, skany wewnątrzustne, badanie tomografii CBCT, symulacja uśmiechu DSD), planowaniu chirurgii w nawigacji komputerowej w programie coDiagnostiX oraz wykonaniu zabiegu wraz z natychmiastową odbudową tymczasową u pacjenta. Omówiony zostanie krok po kroku proces decyzyjny związany z wybranym rodzajem odbudowy protetycznej, planowanie protetyki oraz chirurgii, komunikacja z pacjentem oraz laboratorium, zabieg chirurgiczny oraz odbudowa tymczasowa.

Co zobaczysz i czego się nauczysz:

- Jak zakwalifikować pacjenta do zabiegu
- Zbieranie danych do planowania leczenia
- Dokumentacja fotograficzna
- Wyciski cyfrowe
- CBCT i dual skan
- Składanie danych i planowanie w programie coDiagnostiX
- Projektowanie pozycji implantów i dobór łączników do zabiegów pełnotukowych
- Projektowanie szablonu do nawigacji komputerowej - szablon magnetyczny
- Projektowanie uzupełnienia tymczasowego magnetycznego
- Zlecenie do laboratorium i frezowanie PMMA magnetycznego
- Drukowanie szablonów magnetycznych
- Wykończenie szablonów i PMMA wraz z osadzeniem magnesów
- Przygotowanie do zabiegu
- Zabieg pełnotukowy na żywo
- Opieka pozabiegowa
- Przygotowanie do pracy docelowej i modelowanie tkanek miękkich



Miejsce kursu

SmileClinic Education Centre
Szymanowskiego 2
80-280
Gdańsk

Data

10-12.01.2025
23-25.05.2025
22-24.08.2025

Cena

9 000 zł

Liczba uczestników

6-8

Wykładowca:

Lek. dent., MSc Kris Chmielewski

Rejestracja:

edukacja@straumann.com



PODNIESIENIE DNA ZATOKI SZCZĘKOWEJ

Kurs teoretyczno-praktyczny

Sinus lift to jedna z najtrudniejszych i jednocześnie jedna z najczęściej stosowanych procedur w chirurgii stomatologicznej. Nie ma możliwości objęcia pacjentów całościową opieką implantologiczną bez umiejętności wykonania tego zabiegu.

Kurs skierowany jest do lekarzy średnio zaawansowanych, którzy w swojej praktyce wprowadzili już kilka implantów i chcą rozszerzyć swoje umiejętności.

TEORIA

- Anatomia i fizjologia zatok obocznych nosa ze szczególnym uwzględnieniem zatoki szczękowej
- Stany patologiczne zatok obocznych nosa i ich leczenie
- Wskazania do sinus liftu
- Przeciwwskazania do sinus liftu
- Farmakologiczne przygotowanie pacjenta do zabiegu
- Planowanie zabiegu - ocena badania CBCT
- Metoda otwarta, metoda zamknięta, dojście od strony podniebienia
- Sinus lift z jednoczasową implantacją lub implantacja odroczone
- Przygotowanie gabinetu, instrumentarium
- Materiały do regeneracji kości stosowane w sinus lifcie
- Powikłania w sinus lifcie i ich leczenie

PRAKTYKA

- Praca na specjalnych modelach przeznaczonych do nauki zabiegów podnoszenia dna zatoki szczękowej
- Każdy z uczestników aktywnie asystuje lekarzowi szkolącemu do zabiegu sinus liftu



LEK. DENT. MARTA SIEWERT

PROWADZĄCY	Lek. dent. Marta Siewert, specjalista chirurgii szczękowo-twarzowej
TERMINY	07.03.2025
GODZINY	9:00 - 20:00
MIEJSCE	Warszawa
GRUPA	maksymalnie 3 osoby
FORMA	kurs teoretyczno-praktyczny z ćwiczeniami na modelach oraz zabiegami na żywo
CENA	3 700 zł

INFORMACJA I REJESTRACJA
58 341 22 06
edukacja@straumann.com



LEK. STOM. BARTOSZ BĄGIŃSKI

PROWADZĄCY	Lek. stom. Bartosz Bagiński, specjalista chirurgii stomatologicznej
TERMINY	11.10.2025
GODZINY	9:00-18:00
MIEJSCE	Bagiński – Implantologia i Estetyka Rzemieślnicza 19, 15-773 Białystok
GRUPA	10-12 osób
FORMA	wykład z operacją na żywo
CENA	1 200 zł

INFORMACJA I REJESTRACJA
58 341 22 06
edukacja@straumann.com

PROTEZY OVERDENTURE OD PLANOWANIA DO WYKONANIA

Kurs skierowany jest do lekarzy praktykujących implantologię oraz protetykę na poziomie średnio zaawansowanym oraz zaawansowanym.

ZAGADNIENIA PORUSZANE W TRAKCIE SZKOLENIA:

- Kwalifikacja pacjenta do leczenia implantologicznego
- Rodzaje uzupełnień protetycznych na implantach przy bezzębiu
- Omówienie protokołu leczenia za pomocą protez typu overdenture - od chirurgii po protetykę, rodzaje elementów retencyjnych które utrzymują protezę
- Zabieg chirurgiczny - planowanie, wykonanie (mnogie ekstrakcje, lub pacjent bezzębny, implantacja z szablonem lub bez)
- Prace kombinowane - kiedy zatraski ratują istniejącą pracę protetyczną?
- Wykonawstwo prac protetycznych
- Ustalenie pozycji oraz ilości implantów
- Montaż zatrasków oraz matryc
- Aspekty ekonomiczne prac overdenture

CZĘŚĆ PRAKTYCZNA – zabieg implantacji oraz oddanie pracy protetycznej.



LEK. DENT., MSC MAJA CHMIELEWSKA

PROWADZĄCY Lek. dent., MSc
Maja Chmielewska

TERMINY 26.04.2025
22.11.2025

GODZINY 9:00 - 17:00

MIEJSCE Warszawa

GRUPA 20 osób

CENA: 2 200 zł

INFORMACJA I REJESTRACJA
58 341 22 06
edukacja@straumann.com

STRAUMANN CODIAGNOSTIX™

Kurs podstawowy

TEORIA

WPROWADZENIE DO ZABIEGÓW W NAWIGACJI KOMPUTEROWEJ

- Szczegóły pracy z narzędziami do nawigacji komputerowej firmy Straumann
- Praktyczne wskazówki i rady dotyczące przeprowadzania zabiegów w nawigacji
- Cyfrowy przepływ pracy oraz aspekty finansowe

PRAKTYKA

PODSTAWY PRACY Z SYSTEMEM CODIAGNOSTIX™

- Instalację oprogramowania i jego aktywację
- Import plików DICOM i STL
- Przygotowanie do planowania (segmentacja, składanie obrazów DICOM i STL, wykreślanie przebiegu nerwu)
- Planowanie pozycji implantów, cyfrowy wax-up i dostępne biblioteki implantów i łączników
- Dobór i planowanie pozycji tulei do wiercenia
- Projektowanie szablonu
- Nawiązywanie połączenia "CaseExchange" i przesyłanie planu leczenia
- Generowanie raportu planowania i procedur chirurgicznych

Wymagania sprzętowe: Każdy z uczestników w trakcie szkolenia powinien mieć ze sobą swój komputer typu laptop PC z oprogramowaniem Windows. Na tych komputerach zostanie zainstalowana wersja szkoleniowa programu coDiagnostiX™. Aby aktywować oprogramowanie potrzebne są specjalne "klucze zabezpieczające", które zostaną udostępnione użytkownikom na czas szkolenia. Przy zakupie, tego typu klucz jest dostarczany wraz z oprogramowaniem.



DYPL. HIG. STOM. MICHAŁ KLUCZKOWSKI

PROWADZĄCY Dypl. hig. stom.
Michał Kluczkowski

TERMIN 25.01.2025

GODZINY 9:00-16:00

MIEJSCE Gdańsk

FORMA Kurs teoretyczno-
praktyczny

CENA 1300 zł

INFORMACJA I REJESTRACJA
58 341 22 06
edukacja@straumann.com

NOWOCZESNĄ IMPLANTOLOGIA NIE MUSI BYĆ TRUDNA. SZKOLENIE PRAKTYCZNO- TEORETYCZNE DLA PASJONATÓW NOWOCZESNEJ STOMATOLOGII.

Kurs jest dedykowany osobom pragnącym podnosić swoje kwalifikacje w zakresie prawidłowej i nowoczesnej implantologii w oparciu o najnowszą wiedzę i osiągnięcia kliniczne. W trakcie szkolenia poruszona zostanie kwestia opieki nad pacjentem po zabiegu oraz działań profilaktycznych w aspekcie długofalowym.

PROGRAM

- Przygotowania pacjenta i zespołu do zabiegu - praktyczne zajęcia
- Nowoczesne rozwiązania implantologiczne
- Instrumentarium implantologiczne, czyli jak się w tym wszystkim odnaleźć
- Podział obowiązków w trakcie zabiegu implantologicznego - asysta I oraz asysta II
- Zasady współpracy na sali zabiegowej - praktyczne zajęcia
- Prawidłowa organizacja pola zabiegowego - praktyczne zajęcia
- Postępowanie po zabiegu - praktyczne zajęcia
- Szycie chirurgiczne na preparatach zwierzęcych - podstawowe techniki szycia, materiały szewne (rodzaje igieł i nici), instrumentarium stosowane podczas zaopatrywania płatów - praktyczne zajęcia
- Rola higienistki w pozabiegowym postępowaniu profilaktycznym, zarówno bezpośrednio po zabiegu, jak też w perspektywie długofalowej
- Ciekawostki „z pracy” zespołu implantologicznego



SAVE
THE DATE

FIRST EDITION

STRAUMANN® REGENERATIVE EXPERIENCE!

4 – 5 April 2025 | Warsaw, Hotel InterContinental

 **straumann**



TECH. DENT. WIKTORIA PIOTROWSKA

PROWADZĄCY Tech. dent.
Wiktoria Piotrowska

TERMIN 15.03.2025

GODZINY 10:00-16:00

MIEJSCE Warszawa

GRUPA maksymalnie 10 osób

CENA 900 zł

INFORMACJA I REJESTRACJA
58 341 22 06
edukacja@straumann.com

PROJEKTOWANIE PRAC IMPLANTOPROTETYCZNYCH NA WYBRANYCH ELEMENTACH W SYSTEMIE EXOCAD

Kurs jest dedykowany osobom pragnącym podnieść swoje kwalifikacje w zakresie prawidłowej i nowoczesnej implantologii w oparciu o najnowszą wiedzę i osiągnięcia kliniczne. W trakcie szkolenia poruszona zostanie kwestia opieki nad pacjentem po zabiegu oraz działań profilaktycznych w aspekcie długofalowym.

PROGRAM

- Wprowadzenie danych pacjenta - wybór i analiza pozycji administracyjnych:
 - Analiza karty klinicznej
 - Odczyt rodzaju wszczepionego implantu
 - Wybór skanów
 - Analiza skanów oraz ich edycja
 - Typy importu
- Import bibliotek implantologicznych:
 - Pobieranie oryginalnych bibliotek
 - Import automatyczny w zaktualizowanej wersji Exocada
 - Import ręczny w podstawowych wersjach Exocada
 - Pozycjonowanie plików bibliotek dla elementów implantologicznych oraz modeli
- Projekt pracy na standardowej bazie tytanowej, bazie z przekierowaniem śruby oraz łączniku indywidualnym:
 - Projekt pracy pełnokonturowej i zredukowanej na standardowej bazie tytanowej, bazie tytanowej z przekierowaniem wylotu śruby, łączniku indywidualnym (centralized milling), Straumann BLT oraz Neodent GM
 - analiza nomenklatury przy wyborze elementu
 - Dobór wysokości przedziąstowej
 - Analiza funkcji i możliwości Exocada w procesie projektowania
 - Projekt modelu ze zlokalizowanym analogiem
 - Sposoby edycji modelu oraz zapisu
- Wysyłka gotowej pracy do Centrum Frezowania Straumann Group:
 - Proces wysyłki gotowego projektu
 - Lokalizowanie utworzonych projektów
 - Odczyt nomenklatury ze standardowych elementów

 **straumann**



DR JORGE ANDRÉ CARDOSO

W 2025 roku, po raz pierwszy będziemy mieli przyjemność gościć w Warszawie – Dr. Jorge André Cardoso, specjalistę w dziedzinie odbudów pełnotukowych oraz współprowadzącego szkolenia NeoArch, odbywające się w klinice Dr. Pedro Rodrigues'a w Bradze!

PROWADZĄCY	Dr Jorge André Cardoso
TERMIN	12.04.2025
GODZINY	10:00-17:00
MIEJSCE	Warszawa
CENA	1 800 zł

ODBUDOWY PEŁNOŁUKOWE NA IMPLANTACH – ANALOGOWE ORAZ CYFROWE NARZĘDZIA DLA EFEKTYWNEJ KOMUNIKACJI POMIĘDZY KLINIKĄ A LABORATORIUM.

Podczas szkolenia wykładowca omówi krok po kroku procedury w odbudowach pełnotukowych na implantach, ze szczególnym uwzględnieniem efektywnej i przewidywalnej komunikacji pomiędzy kliniką i laboratorium:

- Planowanie leczenia i pozycji zębów w oparciu o zasady estetyki twarzy i uśmiechu pacjenta
- Fp3 vs Fp1 – które i kiedy wybrać
- Pacjenci bezzębni vs pacjenci z resztkowym uzębieniem – różnice w podejściu do leczenia
- Protokoły analogowe w komunikacji z laboratorium – zdjęcia, wyciski, artykulator analogowy
- Protokoły cyfrowe w komunikacji z laboratorium – skany twarzy, skany wewnątrzustne, artykulator cyfrowy
- Protokoły mieszane analogowo-cyfrowe
- Zatwierdzenie planu leczenia
- Wyciski analogowe i cyfrowe – zalety i wady
- Zwarcie i pasywność pracy protetycznej
- Natychmiastowa, pośrednia oraz ostateczna rekonstrukcja protetyczna – wybór ścieżki leczenia oraz materiały
- Opieka pozabiegowa oraz postępowanie w przypadku komplikacji

Szkolenie będzie tłumaczone symultanicznie na j. polski.

Największe wydarzenie
Neodent
w Europie w 2025 roku!

13.09.2025
WARSZAWA

Światowej sławy wykładowcy
– międzynarodowa publiczność

NOWE TRENDY
NOWE KONCEPCJE
NOWE PRODUKTY

ZAREZERWUJ TERMIN!

KURS CERTYFIKACYJNY CLEARCORRECT

Szkolenie certyfikacyjne z leczenia systemem ClearCorrect od Straumann Group to kompleksowy kurs, który obejmuje teorię podstaw ortodoncji i biomechaniki w leczeniu nakładkami ortodontycznymi oraz naukę obsługi oprogramowania ClearCorrect. Uczestnicy dowiedzą się, jak prawidłowo dobierać pacjentów, szczególnie na początku pracy z systemem nakładkowym, oraz poznają specyfikę leczenia aparatem ClearCorrect.

Po ukończeniu szkolenia lekarze zdobędą wiedzę i umiejętności wystarczające do rozpoczęcia leczenia pierwszych pacjentów z użyciem nakładek ClearCorrect, co pozwoli im pewnie wdrożyć to nowoczesne rozwiązanie w swojej praktyce.

PRE WORK

1. Przygotowanie dokumentacji 3 pacjentów gotowych rozpocząć leczenie aparatem nakładkowym
2. Wprowadzenie przypadków do oprogramowania ClearCorrect
3. Ukończenie kursu online– Orthodontic Fundamentals na platformie edukacyjnej OrthoCampus (8 h, self- paced)

PORUSZANE ZAGADNIENIA

- Dlaczego ClearCorrect od Straumann group?
- Przewaga ortodoncji nakładkowej nad tradycyjną
- Potencjał narzędzi cyfrowych
- Wybór pacjentów do leczenia nakładkami
- Jak efektywnie planować leczenie – praktyczny warsztat z oprogramowania ClearCorrect
- Procedury w gabinecie
- Monitorowanie leczenia



clearcorrect
A Straumann Group Brand



LEK. DENT., MSC. SZCZEPAN STELMACH

Absolwent kierunku lekarsko-dentystycznego Warszawskiego Uniwersytetu Medycznego, od początku swojej kariery zawodowej skupiający się na ortodoncji. Doświadczenie zdobywał pod okiem cenionych specjalistów w Polsce i za granicą, m.in. na Uniwersytecie we Florencji, Uniwersytecie Hebrajskim w Jerozolimie oraz NYU w Nowym Jorku. W 2017 roku ukończył specjalistyczne studia w dziedzinie ortodoncji lingwalnej na Uniwersytecie Fryderyka II w Neapolu, uzyskując prestiżowy tytuł Master of Science in Lingual Orthodontics. Ponadto, w 2019 roku zakończył European Master of Aligners w zakresie leczenia nakładkami Invisalign, współorganizowany przez King's College w Londynie. Członek licznych międzynarodowych organizacji ortodontycznych, takich jak PTO, SIDO, EOS, AAO oraz WFO. Pełni funkcję biegłego sądowego w dziedzinie ortodoncji przy Sądzie Okręgowym w Warszawie. Dodatkowo ukończył Podyplomowe Studium Prawa Medycznego na Uniwersytecie Warszawskim oraz Dwuletnią Szkołę Estetyki Lekarskiej i Medycyny Anti-aging. Prywatnie miłośnik podróży i tenisa, postępujący się biegle językiem angielskim oraz komunikatywnie niemieckim, francuskim i włoskim.

PROWADZĄCY	Lek. dent., Msc. Szczepan Stelmach
TERMINY	21.03.2025 14.06.2025
GODZINY	9:00-18:00
MIEJSCE	Warszawa
CENA	2 990 zł

INFORMACJA I REJESTRACJA
Sabina Bryś
Mobile: 513 480 540
sabina.brys@straumann.com



LEK. DENT. OLGA KASKA-CZUBAK

Dr Olga Kaska-Czubak jest absolwentką Gdańskiego Uniwersytetu Medycznego. Egzamin ze specjalizacji II stopnia w zakresie ortodoncji zdała z wyróżnieniem. W latach 1994–2001 asystentka w Zakładzie Ortodoncji UM w Gdańsku. Dyplomowana nauczycielka reedukacji psychofizycznej techniką Alexandra. Laureatka stypendium ADA. Odyta szereg staży, kursów i szkoleń podyplomowych w Polsce, USA, Niemczech, Meksyku oraz we Włoszech. Członek Polskiego Towarzystwa Ortodontycznego (PTO) i Europejskiego Towarzystwa Ortodontycznego (EOS). Współwłaścicielka praktyki stomatologicznej Estetica zajmująca się leczeniem wad zgryzu u dzieci i dorosłych. Prawdziwa pasjonatka swego zawodu, która misji tworzenia pięknego uśmiechu oddaje się niemal bez reszty.

PROWADZĄCY	Lek. dent. Olga Kaska-Czubak
TERMIN	11.10.2025
GODZINY	9:00-18:00
MIEJSCE	Warszawa
CENA	2 990 zł

INFORMACJA I REJESTRACJA
Sabina Bryś
Mobile: 513 480 540
sabina.brys@straumann.com



clearcorrect
A Straumann Group Brand

KURS CERTYFIKACYJNY CLEARCORRECT

Szkolenie certyfikacyjne z leczenia systemem ClearCorrect od Straumann Group to kompleksowy kurs, który obejmuje teorię podstaw ortodoncji i biomechaniki w leczeniu nakładkami ortodontycznymi oraz naukę obsługi oprogramowania ClearCorrect. Uczestnicy dowiedzą się, jak prawidłowo dobierać pacjentów, szczególnie na początku pracy z systemem nakładkowym, oraz poznają specyfikę leczenia aparatem ClearCorrect.

Po ukończeniu szkolenia lekarze zdobędą wiedzę i umiejętności wystarczające do rozpoczęcia leczenia pierwszych pacjentów z użyciem nakładek ClearCorrect, co pozwoli im pewnie wdrożyć to nowoczesne rozwiązanie w swojej praktyce.

PRE WORK

1. Przygotowanie dokumentacji 3 pacjentów gotowych rozpocząć leczenie aparatem nakładkowym
2. Wprowadzenie przypadków do oprogramowania ClearCorrect
3. Ukończenie kursu online– Orthodontic Fundamentals na platformie edukacyjnej OrthoCampus (8 h, self- paced)

PORUSZANE ZAGADNIENIA

- Dlaczego ClearCorrect od Straumann group?
- Przewaga ortodoncji nakładkowej nad tradycyjną
- Potencjał narzędzi cyfrowych
- Wybór pacjentów do leczenia nakładkami
- Jak efektywnie planować leczenie – praktyczny warsztat z oprogramowania ClearCorrect
- Procedury w gabinecie
- Monitorowanie leczenia

KURS CERTYFIKACYJNY CLEARCORRECT W TWOJEJ PRAKTYCE

Szkolenie Certyfikacyjne w praktyce, to wszechstronny program, który obejmuje:

- Teorię podstaw ortodoncji i biomechaniki w leczeniu nakładkami ortodontycznymi.
- Praktyczną naukę obsługi oprogramowania ClearCorrect.
- Zasady doboru pacjentów na początkowym etapie pracy aparatem nakładkowym.
- Zasady tworzenia realnego planu leczenia
- Specyfikę pracy systemem nakładek ClearCorrect.

KORZYŚCI Z UKOŃCZENIA KURSU

- Zdobyć wiedzy teoretycznej i praktycznych umiejętności.
- Gotowość do rozpoczęcia leczenia pierwszych pacjentów z wykorzystaniem systemu ClearCorrect.
- Efektywne wdrożenie nowoczesnej technologii do codziennej pracy.

PRE WORK

1. Przygotowanie dokumentacji trzech pacjentów kwalifikujących się do leczenia nakładkami.
2. Wprowadzenie danych przypadków do oprogramowania ClearCorrect.
3. Ukończenie internetowego kursu „Orthodontic Fundamentals” na platformie edukacyjnej OrthoCampus (8 godzin, nauka w indywidualnym tempie).



LEK. DENT., MSC. SZCZEPAN STELMACH

Absolwent kierunku lekarsko-dentystycznego Warszawskiego Uniwersytetu Medycznego, od początku swojej kariery zawodowej skupiający się na ortodoncji. Doświadczenie zdobywał pod okiem cenionych specjalistów w Polsce i za granicą, m.in. na Uniwersytecie we Florencji, Uniwersytecie Hebrajskim w Jerozolimie oraz NYU w Nowym Jorku. W 2017 roku ukończył specjalistyczne studia w dziedzinie ortodoncji lingwalnej na Uniwersytecie Fryderyka II w Neapolu, uzyskując prestiżowy tytuł Master of Science in Lingual Orthodontics. Ponadto, w 2019 roku zakończył European Master of Aligners w zakresie leczenia nakładkami Invisalign, współorganizowany przez King's College w Londynie. Członek licznych międzynarodowych organizacji ortodontycznych, takich jak PTO, SIDO, EOS, AAO oraz WFO. Pełni funkcję biegłego sądowego w dziedzinie ortodoncji przy Sądzie Okręgowym w Warszawie. Dodatkowo ukończył Podyplomowe Studium Prawa Medycznego na Uniwersytecie Warszawskim oraz Dwuletnią Szkołę Estetyki Lekarskiej i Medycyny Anti-aging. Prywatnie miłośnik podróży i tenisa, posługujący się biegle językiem angielskim oraz komunikatywnie niemieckim, francuskim i włoskim.

PROWADZĄCY Lek. dent., Msc.
Szczepan Stelmach

TERMIN Ustalany indywidualnie

CZAS TRWANIA ok. 6 h

CENA
8 000 zł (lub realizacja 3 przypadków
w opcji Unlimited, w cenie regularnej)

INFORMACJA I REJESTRACJA
U lokalnego Territory Managera lub
Sabina Bryś
Mobile: 513 480 540
sabina.brys@straumann.com



clearcorrect
A Straumann Group Brand



LEK. DENT. OLGA KASKA-CZUBAK

Dr Olga Kaska-Czubak jest absolwentką Gdańskiego Uniwersytetu Medycznego. Egzamin ze specjalizacji II stopnia w zakresie ortodoncji zdała z wyróżnieniem. W latach 1994–2001 asystentka w Zakładzie Ortodoncji UM w Gdańsku. Dyplomowana nauczycielka reedukacji psychofizycznej techniką Alexandra. Laureatka stypendium ADA. Odytowała szereg staży, kursów i szkoleń podyplomowych w Polsce, USA, Niemczech, Meksyku oraz we Włoszech. Członek Polskiego Towarzystwa Ortodontycznego (PTO) i Europejskiego Towarzystwa Ortodontycznego (EOS). Współwłaścicielka praktyki stomatologicznej Estetica zajmująca się leczeniem wad zgryzu u dzieci i dorosłych. Prawdziwa pasjonatka swego zawodu, która misji tworzenia pięknego uśmiechu oddaje się niemal bez reszty.

PROWADZĄCY Lek. dent.
Olga Kaska-Czubak

TERMIN Ustalany indywidualnie

CZAS TRWANIA ok. 6 h

CENA
8 000 zł (lub realizacja 3 przypadków
w opcji Unlimited, w cenie regularnej)

INFORMACJA I REJESTRACJA
U lokalnego Territory Managera lub
Sabina Bryś
Mobile: 513 480 540
sabina.brys@straumann.com



clearcorrect
A Straumann Group Brand

KURS CERTYFIKACYJNY CLEARCORRECT W TWOJEJ PRAKTYCE

Szkolenie Certyfikacyjne w praktyce, to wszechstronny program, który obejmuje:

- Teorię podstaw ortodoncji i biomechaniki w leczeniu nakładkami ortodontycznymi.
- Praktyczną naukę obsługi oprogramowania ClearCorrect.
- Zasady doboru pacjentów na początkowym etapie pracy aparatem nakładkowym.
- Zasady tworzenia realnego planu leczenia
- Specyfikę pracy systemem nakładek ClearCorrect.

KORZYŚCI Z UKOŃCZENIA KURSU

- Zdobyć wiedzy teoretycznej i praktycznych umiejętności.
- Gotowość do rozpoczęcia leczenia pierwszych pacjentów z wykorzystaniem systemu ClearCorrect.
- Efektywne wdrożenie nowoczesnej technologii do codziennej pracy.

PRE WORK

1. Przygotowanie dokumentacji trzech pacjentów kwalifikujących się do leczenia nakładkami.
2. Wprowadzenie danych przypadków do oprogramowania ClearCorrect.
3. Ukończenie internetowego kursu „Orthodontic Fundamentals” na platformie edukacyjnej OrthoCampus (8 godzin, nauka w indywidualnym tempie).



DR ANDREA BAZZUCCHI

Dr. Andrea Bazzucchi is an orthodontist who specialized at Case Western Reserve University in Cleveland, Ohio. He runs his clinical practice in his offices in Rome (Italy) and Stavanger (Norway). For 22 years, he has been lecturing on aligner therapy and has treated over 4,000 patients. As a Key Opinion Leader for ClearCorrect, he serves as an international clinical consultant for Straumann, delivering lectures and consultations worldwide.

SPEAKER Dr Andrea Bazzucchi
DATE 04.04.2025
TIME 10:00-18:00
VENUE Warszawa
FEE 3 500 zł

INFORMACJA I REJESTRACJA
U lokalnego Territory Managera lub
Sabina Bryś
Mobile: 513 480 540
sabina.brys@straumann.com

MASTERING CLEARCORRECT IN PRACTICE

PROGRAM

10:00 – 11:00

ClearPilot Overview:

Introduction to the platform and its advantages in aligner therapy.

11:00 – 12:00

Combining Therapies:

Integrating conservative or prosthetic treatments with ClearCorrect.

12:00 – 12:30

Patient Communication:

How to sell and propose ClearCorrect to patients effectively.

12:30 - 13:30

Team Involvement:

Engaging the entire practice team to understand and support ClearCorrect, highlighting its benefits over other brands.

13:30 – 14:30 Lunch

14:30 – 17:00

Managing Your Cases:

Workshops- how to install engagers.

17:00 - 18:00

Q&A and Wrap-Up:

Open discussion and key takeaways from the course.



DR ANDREA BAZZUCCHI

Dr. Andrea Bazzucchi is an orthodontist who specialized at Case Western Reserve University in Cleveland, Ohio. He runs his clinical practice in his offices in Rome (Italy) and Stavanger (Norway). For 22 years, he has been lecturing on aligner therapy and has treated over 4,000 patients. As a Key Opinion Leader for ClearCorrect, he serves as an international clinical consultant for Straumann, delivering lectures and consultations worldwide.

SPEAKER Dr Andrea Bazzucchi
DATE 05.04.2025
TIME 10:00-18:00
VENUE Warszawa
FEE 3 500 zł

INFORMACJA I REJESTRACJA
U lokalnego Territory Managera lub
Sabina Bryś
Mobile: 513 480 540
sabina.brys@straumann.com

CLEARCORRECT ADVANCED ACADEMY

The correct applicability of auxiliaries in aligner therapy in complex cases

PROGRAM

10:00 – 12:30

Real applicability of auxiliaries in aligner therapy

- Sectional
- Elastics and Buttons
- Tads

12:30 – 13:30

How to convince patients to aligner therapy

13:30 – 14:30 Lunch

14:30 – 17:30

Workshop: ClearPilot software – how to manage editions in complex treatment plans

17:30 – 18:00

Conclusion and questions

ADDITIONAL INFORMATION

Participants are kindly asked to select a clinical case for discussion during the workshop (14:30 – 17:30). Cases should be submitted through the ClearPilot system no later than 3 days before the course begins. If there is not enough time to discuss all cases during the course, it will be possible to arrange an online meeting with the instructor at a later date.

clearcorrect Excellence

SYMPOSIUM 2025

16th & 17th May 2025

Canopy Madrid Castellana - Madrid, Spain

Join us for a premier event in aligner therapy!

- Learn from global experts
- Discover the latest in clinical advancements
- Network with professionals from around the world



Scan for more info

Event Highlights:

- Renowned international speakers
- Cutting-edge clinical techniques in aligner therapy
- Networking and collaboration with peers

Ticket Pricing:

- Early Bird: €499 (until 31st Jan 2025)
- Standard: €599 (1st Feb - 10th May 2025)



clearcorrect
A Straumann Group Brand



LEK. DENT. KATARZYNA
MICHALSKA- ROKOSA

Specjalistka w dziedzinie ortodoncji, posiadająca tytuł Master in Orthodontics and Dentofacial Orthopedics (Polska, Hiszpania). Absolwentka Uniwersytetu Medycznego w Łodzi. Specjalizuje się w leczeniu ortodontycznym dzieci i dorosłych przy użyciu aparatów stałych, ruchomych oraz estetycznych nakładek ClearCorrect. W swojej praktyce koncentruje się na nowoczesnych metodach leczenia, umożliwiających terapię bez konieczności usuwania zębów. Od 2012 roku rozwija swoje kompetencje w zakresie ortodoncji, prawidłowej okluzji i leczenia dysfunkcji stawów skroniowo-żuchwowych. Jest członkiem prestiżowych organizacji naukowych, takich jak International Team for Implantology (ITI) i Polskie Towarzystwo Ortodontyczne (PTO). Dzięki zaangażowaniu i indywidualnemu podejściu cieszy się uznaniem zarówno wśród pacjentów, jak i specjalistów.

PROWADZĄCY Lek. dent. Katarzyna Michalska- Rokosa

ASSTENTKI Justyna Ślusarczyk, Wiktoria Jasińska

TERMINY 23.05.2025

CZAS TRWANIA 8 godzin

MIEJSCE Klinika Ambasada Uśmiechu
ul. Bielska 31, Opole

CENA ZA 2 OSOBY 4 000 zł

INFORMACJA I REJSTRACJA

Sabina Bryś
Mobile: 513 480 540
sabina.brys@straumann.com

SIŁA PRACY ZESPOŁOWEJ – ROLA LEKARZA I ASYSTENTKI W NOWOCZESNEJ ORTODONCJI CLEARCORRECT

CZĘŚĆ TEORETYCZNA (4 GODZINY)

1. Kwalifikacja pacjenta
 - Typowe przypadki: wady klasy I, II, III
 - zgryz głęboki, otwarty, krzyżowy
 - Przedprotetyczne leczenie ortodontyczne
2. Planowanie leczenia
 - Usuwanie zębów mądrości
 - Podstawowe ruchy zębów
3. Przebieg leczenia
 - Stripping (IPR)
 - Engagersy
 - Guziki
 - Wyciągi
 - Kleszcze do nakładek
 - Najczęstsze problemy i sposoby ich rozwiązywania
4. Retencja
 - Rodzaje aparatów retencyjnych i ich zastosowanie

CZĘŚĆ PRAKTYCZNA (4 GODZINY)

1. Diagnostyka
 - Skany
 - Wyciski
 - Analiza danych
2. Wprowadzenie danych do programu ClearCorrect
3. Opracowanie i analiza planu leczenia
4. Prezentacja planu pacjentowi
5. Pierwsza wizyta i instruktaż dla pacjenta
6. Wizyty kontrolne i korekty leczenia
7. Retecja
 - Dobór i instruktaż



clearcorrect
A Straumann Group Brand

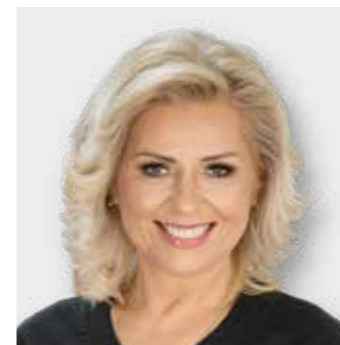
PROJEKT ROZWÓJ – EDUKACJA DOPASOWANA DO TWOICH POTRZEB

Celem projektu jest umożliwienie uczestnikowi **nawiązania kontaktu z doświadczonymi klinicystami**, specjalizującymi się w wybranych zagadnieniach, zabiegach oraz procedurach. Podczas dnia mentorskiego obejmującego minimum **6 godzin szkoleniowych** uczestnik będzie miał możliwość obserwacji interesujących go procedur, poznania cennych wskazówek ułatwiających codzienną pracę, jak również skonsultowania własnych przypadków.

Poniżej przedstawiamy ekspertów, specjalizujących się w różnych obszarach chirurgii i protetyki w zakresie leczenia implantologicznego, którzy będą dzielić się z Państwem swoją wiedzą oraz doświadczeniem.

W celu uzyskania szczegółowych informacji oraz ustalenia terminu **prosimy o kontakt:**

- edukacja@straumann.com
- +48 58 341 22 06



LEK. DENT. BEATA WAWRZYNIAK

ZAKRES PROCEDUR

- leczenie implantoprotetyczne przy użyciu implantów cyrkonowych i tytanowych
- implantacja ze szczególnym uwzględnieniem implantacji natychmiastowych
- sinus lift metodą otwartą lub zamkniętą
- techniki regeneracji i augmentacji wyrostka zębodołowego przy użyciu allograftu, kości własnej pacjenta oraz pochodzącej z banku
- protetyka na implantach, pojedyncze braki i bezzębie

LOKALIZACJA

Klinika Mediq, Piłsudskiego 20, Legionowo



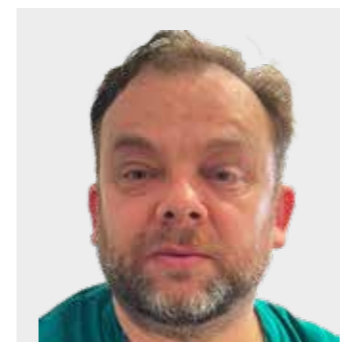
LEK. DENT., MSC PAWEŁ ŁAZICKI

ZAKRES PROCEDUR

- kompleksowe planowanie cyfrowe
- projektowanie szablonów nawigacyjnych - zabiegi implantoprotetyczne w protokole cyfrowym
- planowanie implantacji i protetyki w środowisku cyfrowym
- odbudowa protetyczna po zabiegu implantacji w protokole cyfrowym

LOKALIZACJA

Centrum Stomatologii Max-Dent, Korkowa 118, Warszawa



LEK. STOM. JANUSZ SKRZYPCZYŃSKI

ZAKRES PROCEDUR

- podstawy implantologii i implantoprotetyki
- zabiegi GBR
- sinus lift metodą otwartą i zamkniętą
- postępowanie z pacjentem zabiegowym

LOKALIZACJA

Centrum Stomatologii Estetycznej Dentalux, Raclawicka 131, Warszawa



LEK. STOM. WOJCIECH FĄFERKO

ZAKRES PROCEDUR

- odbudowa bezzębia w 1 dzień - główna specjalizacja (NeoArch natychmiastowe obciążenie)
- implantacje w trudnych warunkach kostnych
- implantacje natychmiastowe
- cyfrowa protetyka na implantach
- implantacja z szablonami
- konsultacje z opiekunami pacjenta i system konsultacji pierwszorazowej

LOKALIZACJA

Katowice



LEK. STOM. MATEUSZ JASTRZĘBSKI

Specjalista chirurgii stomatologicznej

ZAKRES PROCEDUR

- prace pełnołukowe wsparte na implantach z obciążeniem natychmiastowym z wykorzystaniem technik cyfrowych i fotogrametrii (Picdental)
- implantacje natychmiastowe pojedynczych i mnogich braków zębów z obciążeniem natychmiastowym

LOKALIZACJA

Ortoimplant Smile, Przemysłowa 4A, Lubań



LEK. DENT. MIKOŁAJ MIELKE

ZAKRES PROCEDUR

- rehabilitacje implantologiczne pełnotukowe
- plastyka wyrostka
- implantacje natychmiastowe
- natychmiastowe obciążenia implantów
- podniesienie zatoki metodą otwartą i zamkniętą
- regeneracja kości w pełnym zakresie - GBR, sausage technique, regeneracja kością własną oraz blokami z banku tkanek

LOKALIZACJA

Trójmiasto



LEK. DENT. KAMIL SZEWCZYK

ZAKRES PROCEDUR

- implantacja BLX - planowanie, nawigacja, atraumatyczny zabieg
- implantacja natychmiastowa BLX z natychmiastowym obciążeniem i funkcją
- implatoprotetyka BLX - planowanie oraz cyfrowe protokoły
- implantacja BLX i odbudowa ProArch - cyfrowy protokół
- możliwość poprowadzenia, planowania wspólnego zabiegu oraz zaopatrzenia protetycznego pacjenta uczestnika mentoringu

LOKALIZACJA

Exclusive Dental Studio, Katowicka 81e/111, Poznań



LEK. DENT. SŁAWOMIR PASTOR

ZAKRES PROCEDUR

- organizacja praktyki
- pojedyncze implantacje natychmiastowe
- fotogrametria pewność pasywności pracy
- możliwość poznania pracy laboratorium protetycznego od środka
- wykonywanie dokumentacji fotograficznej śródzabiegowej w trakcie przeprowadzanych zabiegów
- stomatologia cyfrowa - od planowania do osadzenia pracy tymczasowej
- zasady współpracy z laboratorium protetycznym przy wykonywaniu prac wspartych na implantach
- ewolucja leczenia implantologicznego, poglądy, mity, terażniejszość
- full arch w atrofii

LOKALIZACJA

Stomatologia Pastor w Legnicy, ul. Gumińskiego 15, 59-220, Legnica



DR N. MED., MSC MONIKA PORDES

ZAKRES PROCEDUR

- od prostych do bardzo złożonych implantacji z użyciem szablonów chirurgicznych i nawigacji komputerowej
- implantacje natychmiastowe ze wspomaganie dezynfekcji laserowej i ablacji tkankowej, przeszczepy tkanek twardych
- podnoszenia dna zatok szczękowych
- augmentacje (technika Khoury)
- przeszczepy tkanek miękkich
- techniki szwów chirurgicznych
- złożone plany leczenia

LOKALIZACJA

Dr Pordes Implant Dental Clinic - implanty zębowe. Bukowińska 22a/lok 6u, 02-703 Warszawa



LEK. DENT. JERZY SOWIŃSKI

Specjalista chirurgii stomatologicznej

ZAKRES PROCEDUR

- implanty zębowe
- implantacja natychmiastowa
- technika AO4/AO6 + obciążenie natychmiastowe
- implanty zygomatyczne, pterygoidalne, transnasalne, przezzatokowe
- sinus lift metodą otwartą i zamkniętą
- regeneracja kości metodą Khourego
- przeszczepy kości z odległych miejsc dawczych
- implantoprotetyka: bezzębie/ pojedyncze korony/ mosty

LOKALIZACJA

Focus Clinic, Warszawska 141, Warszawa / Niekańska 41, Warszawa / Lipińska 40, Wołomin



LEK. STOM. BERNARD ZADROŻNY D.D.S, M.SC

ZAKRES PROCEDUR

- implantacje późne i wczesne
- implantacje natychmiastowe/implantacje w strefie estetycznej
- podnoszenia zatok metodą otwartą i zamkniętą
- augmentacje poziome i pionowe (kość własną, biomateriały, PRF)
- zabiegi augmentacyjne w obrębie tkanek miękkich
- leczenie periimplantitis

LOKALIZACJA

2th Clinic, ul. Izbicka 9, 04-838 Warszawa



DR N. MED. BARBARA STAWSKA

ZAKRES PROCEDUR

- planowanie leczenia implantologicznego
- implantoprotetyka – planowanie, procedury
- implantacje natychmiastowe
- podnoszenie zatoki szczękowej - metoda zamknięta i otwartą

LOKALIZACJA

Dental Art. Ul. Śląska 9a-11, 70-432 Szczecin



LEK. DENT., MSC MAJA DANECKA-PASIEKA

ZAKRES PROCEDUR

- proste i skomplikowane implantacje
- implantacje natychmiastowe
- implantacje pełnotukowe bez i z redukcją wyrostka
- implantacje pełnotukowe w ekstremalnych warunkach kostnych
- sinus lift metodą otwartą

LOKALIZACJA

Centrum Stomatologii Estetica s.c., ul. Majakowskiego 12, 41-300 Dąbrowa Górnicza



LEK. STOM. RADOSŁAW DURA & TECH. DENT. ADRIANNA FILIPIAK

ZAKRES PROCEDUR

- planowanie zabiegu zgodnie z zasadami okluzji, diagnostyka okluzji
- planowanie pozycji implantów z wykorzystaniem programu coDiagnostiX® z poziomu protetyki
- wszczepianie implantów w różnych konfiguracjach, pojedyncze, pełne łuki
- regeneracja kości, sinus lift
- dobieranie rozwiązań tymczasowych
- etapy techniczne wykonania pracy, ostateczne planowanie i praca z CAD/CAM
- komunikacja gabinet - laboratorium

LOKALIZACJA

Rdent Wolsztyn/ Ceramshape, Wodna 9, Wolsztyn



LEK. DENT. MAGDALENA SZAJNAR & LEK. DENT. MAREK RYBICKI

ZAKRES PROCEDUR

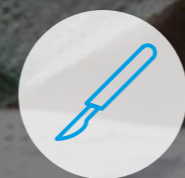
- pełen protokół pełnołukowych rekonstrukcji implantoprotetycznych od A do Z:
 - kwalifikacja pacjenta
 - przygotowanie przypadku
 - fotografia
 - planowanie implantacji z zastosowaniem nawigacji, implantów zygomatycznych, pterygoidalnych oraz rekonstrukcji kości z zastosowaniem click guide
 - planowanie odbudowy protetycznej natychmiastowej FP1-FP3 w ujęciu cyfrowym jak i analogowym

LOKALIZACJA

ipokrzyku.pl, Josepha Conrada 37, Kraków



botiss- campus.com



SURGERIES



WEBINARS



HANDLING



EXPERTS



Your online platform for dental expert knowledge.

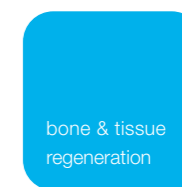
Informacje na temat wykładowców dostępne są na stronie straumann.pl w zakładce „Edukacja”.



enter the
experts
community



botiss-campus.com





INTERNATIONAL NEOARCH HANDS-ON PATIENT COURSE WITH DR. PEDRO RODRIGUES

COURSE OVERVIEW

This course is for International dental professionals who already place dental implants but seek to learn, improve and actually perform patient surgeries with immediate full arch rehabilitation with the Neodent Implant System.

COURSE TOPICS

Hands-On course:

With actual patients where participants perform implant surgery with immediate loading. Full arch rehabilitation with only four implants two axial implants tilted up to 45° in the posterior and a fixed bridge for patients meeting the immediate loading criteria.

Review the scientific basis:

Complete implant supported rehabilitation and the NeoArch concept. Allow participants to apply the surgical and restorative skills in a hands-on workshop on actual patients.

Focus on the clinical and laboratory aspects:

Biological, functional and aesthetic parameters in immediate loading of full arch implant supported rehabilitations. Up to 12 participants will perform 6 surgeries (groups of 2)

After this training the participants will be able to:

- Reassess other surgical and prosthetic options
- Plan treatments and select patients.
- Start using to use the NeoArch system in their own practice



DR. PEDRO RODRIGUES

2002 DMD at ISCSN
2003 PgDip in implantology
2010 MSc in Oral rehabilitation
2008-2011 Implantology Practice in Malo Clinic in Porto

Pedro graduated in 2002 and earned a master degree in oral rehabilitation in 2010. Additionally, Pedro spent four years working in Dr. Paulo Malo (inventor of All-On-Four technique) clinic in Porto.

Since 2010, Pedro is giving international courses, with live surgeries and training in implantology. Pedro has treated more than +1000 cases with the all on four concept and he developed a special concept that provides immediate loading in only three hours with high esthetics.



GUEST SPEAKER DR. JORGE ANDRÉ CARDOSO

After graduating in dentistry from Faculdade de Medicina Dentaria da Universidade do Porto he pursued his Master in Prosthodontics. Today he is the Clinical Director of ORA Clinic in Portugal.

He is an Honorary Clinical Teacher at Kings College London and author of several scientific articles in referee journals. He is founder of the software MakeMeClear to help dentists in better communication with patients. Lecturer in Esthetic, restorative and interdisciplinary dentistry.

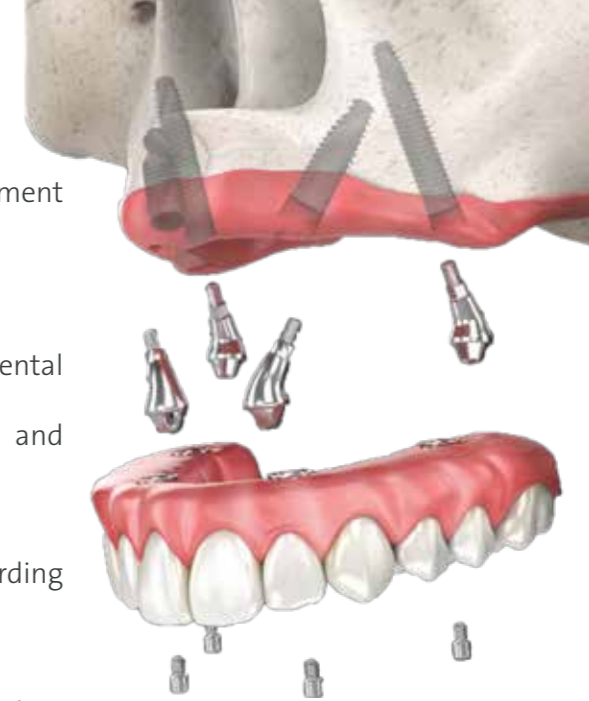
DAY 1 – LECTURE

In the morning:

- Biomechanical Basis and Clinical Validations for NeoArch Treatment Concept.
- Concepts and indications of NeoArch: How? When? Why?
- Benefits of tilted implants.
- Treatment protocols for mandible and maxilla.
- Advantages of the NeoArch treatment concept for patients and the dental practice.
- Evidence based protocols to manage straightforward advanced and complex case types.
- Clinical cases of edentulous, atrophic jaws and failing dentition.

In the afternoon - Hands - On Practice Models:

- Implant placement in 3D printed models for treatment planning according to NeoArch Concept.
- Multi- unit abutment selection, splinting and impressions.
- Protocols for immediate loading.
- Analysis, planning and discussion of surgeries to be performed based on photographs, articulated models and 3D CT Scans.



DAY 2 AND 3 – HANDS-ON PRACTICE ON PATIENTS

- Surgical treatment performed by the participants under supervision. In the Afternoon with an invited Doctor Jorge André Cardoso
- Follow - up of laboratory procedures for execution of immediate provisional denture seating.
- Aesthetic treatment planning.
- Functional treatment planning.
- Bio- mechanical aspects of NeoArch.
- Final rehabilitation.
- Critical aspects in laboratory communication and workflow – aesthetics and function.
- Impression techniques.
- Techniques for duplication of provisional dentures.
- Face - bow and Articulators made easy for regular use.
- Inter - maxillary records.
- Permanent denture - materials, tips and tricks.
- Protocols for maintenance of implant supported full arch rehabilitations.
- Delivery of provisional denture with immediate loading by the participants under supervision.
- Discussion and evaluation of performed treatments.

COURSE DETAILS

Date	27-29.03.2025 25-27.09.2025	Participants	Max. 12
Duration	3 days	Venue	Braga Oporto, Portugal
Language	English		
Fee	3 750 €		
Level	Advanced ++	Complex	+++
Registration	58 341 22 06		
	educacja@straumann.com		



5. Sympozjum Women Implantology Network

Termin 08.03.2025
Miejsce Warszawa
Cena 650 zł
350 zł – Członkinie ITI Polska
Rejestracja iti@itipolska.pl

Przy rejestracji do 07.02.2025 istnieje możliwość zgłoszenia udziału drugiej osoby z 50% rabatem.

Women Implantology Network (WIN)

to międzynarodowa organizacja skupiająca kobiety zajmujące się implantologią.

Jej głównym celem jest promowanie i rozwój kariery, oferując przestrzeń do dzielenia się wiedzą, doświadczeniem i budowania sieci kontaktów zawodowych.

Dlaczego warto dołączyć do WIN?

- Bezpłatna rejestracja
- Zniżki do udziału w wydarzeniach WIN – kursach, konferencjach i warsztatach
- Nowinki ze świata implantologii
- Networking i wymiana doświadczeń
- Dostęp do materiałów WIN
- 20% zniżki na pierwszy rok członkostwa w ITI



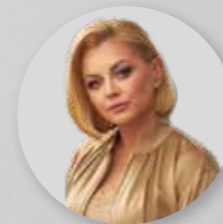
Lek. dent., MSc
Maja Danecka-Pasieka

Moderator
Lek. dent., MSc Maja Danecka-Pasieka



Lek. dent. **Marta Siewert**
Specjalista chirurgii szczękowo-twarzowej

Holistycznie o bruksizmie.
Lek. dent. Marta Siewert



Dr n. med.
Anna Dudzińska Filkiewicz
Specjalista chirurgii szczękowo-twarzowej

Zabiegi chirurgiczne w znieczuleniu ogólnym – moda czy potrzeba?
Dr n. med. Anna Dudzińska Filkiewicz



Anna Ciesielska

Manager w gabinecie stomatologicznym – konieczność współczesności.
Dr n. med. Anna Dudzińska-Filkiewicz wraz z Anna Ciesielska



Dr n. med. **Ewa Duraj**
Specjalista chirurgii stomatologicznej

Jeden cel. Wspólna droga. Różne wyzwania. Kierunek: Zadowolony pacjent – multidyscyplinarne podejście do leczenia.
Dr n. med. Ewa Duraj



Dr n. med. **Ewa Chomik**
Specjalista protetyki stomatologicznej

Czy „więcej” znaczy „lepiej”? Czynniki decydujące o wyborze pracy stałej lub zdejmowanej wspartej na wszczepach.
Dr n. med. Ewa Chomik

8. Symposium ITI Polska

04.10.2025
Warszawa

Leczenie implantologiczne pacjentów periodontologicznych
i projektowanie idealnego uśmiechu.



Dr Jochen Tunkel



Dr Florin Cofar

Zarezerwuj termin i dołącz do jednego z największych
wydarzeń implantologicznych w Polsce!

Zarezerwuj
termin!

Więcej informacji i rejestracja:
iti@itipolska.pl

13-18.10.2025
Warszawa

CURRICULUM IMPLANTOLOGII ITI

Kompleksowy program wprowadzający w świat implantologii

- ✓ Usystematyzowany program przygotowujący do samodzielnej pracy z implantami
- ✓ Ukierunkowanie na praktykę
 - warsztaty na modelach
 - warsztaty na materiałach zwierzęcych
 - zabiegi na żywo
 - samodzielne wprowadzanie implantów podczas operacji z udziałem pacjentów
- ✓ Wsparcie merytoryczne największej naukowej organizacji implantologicznej na świecie – International Team for Implantology (ITI)
- ✓ Nauka pod okiem doświadczonych klinicystów



Lek. stom. MSc
Wojciech Ryncarz



Lek. dent.
Marta Siewert
specjalista chirurgii
szczękowo-twarzowej



Dr n. med. MSc
Michał Chrobak



Dr n. med.
Monika Dąbrowska
specjalista protetyki
stomatologicznej

ITI Study Club **Directors** and ITI **Fellows**



Lic. hig. stom. Laura Grzegórkowska Dyrektor ITI Study Club Asysta i Higiena, ITI Fellow



Dr hab. n. med. Kinga Grzech-Leśniak ITI Fellow



Lek. stom., MSc Wojciech Ryncarz Dyrektor ITI Warszawa, ITI Fellow



Dr n. med. Paulina Bautembach-Koberda ITI Fellow



Lek. dent. Maciej Koberda ITI Fellow



Dr n. med., MSc Michał Chrobak ITI Fellow



Lek. dent., MSc Krzysztof Chmielewski Dyrektor ITI Gdańsk, ITI Fellow



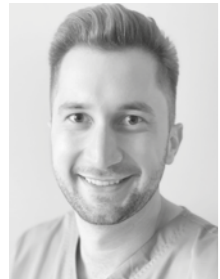
Tech. dent. Michał Kort Dyrektor ITI Study Club Labs



Lek. dent., MSc Maja Danecka-Pasieka Dyrektor ITI Polonika, ITI Fellow



Tech. dent. Arkadiusz Piontek ITI Fellow



Lek. dent. Maciej Jabłoński Dyrektor ITI Szczecin



Lek. stom. Przemysław Stankowski Dyrektor ITI Poznań, ITI Fellow



Lek. stom. Bartosz Bagiński Dyrektor ITI Białystok ITI Fellow



Lek. dent., MSc Barbara Sobczak ITI Fellow



Dr n. med. Grzegorz Wasiluk ITI Fellow



Dr n. med. Robert Łyszczarz Dyrektor ITI Kraków



Lek. dent., MSc Dominik Ptak Dyrektor ITI Poznań



Prof. dr hab. n. med. Marzena Wyganowska-Świątkowska ITI Fellow



Lek. dent. Jacek Tomikowski Dyrektor ITI Łódź



Dr n. med. Ewa Duraj Dyrektor ITI Białystok ITI Fellow



Dr n. med. Janusz Goch Dyrektor ITI East Poland ITI Fellow



Lek. stom. Agnieszka Keller Dyrektor ITI Toruń



Lek. stom. Michał Karolewski Dyrektor ITI Wrocław ITI Fellow



Lek. dent. Marta Siewert Dyrektor ITI Powiśle, ITI Fellow



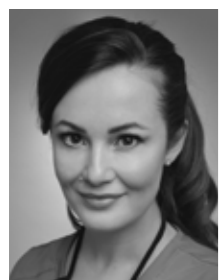
Lek. dent. Bartosz Matejkowski Dyrektor Young ITI, ITI Fellow



Dr n. med. Anna Dudzińska-Filkiewicz Dyrektor ITI Warmia



Lek. dent., MSc Maja Chmielewska Dyrektor Young ITI, ITI Fellow



Lek. stom. Olga Petruszka ITI Fellow



Lek. dent. Michał Karcz Dyrektor ITI Silesia



Dr hab. n. med. Anna Skurska ITI Fellow



Lek. dent. Dagmara Karczewska-Purzycka ITI Fellow



Lek. stom. Karol Sujka Dyrektor ITI Warmia

www.itipolska.pl



Immediate implant placement and loading

Le Trianon et l'Élysée Montmartre, Paris
May 23–24, 2025

- 30+ international top speakers
- Cutting-edge insights
- All lectures in English

Save the date!



Spotkania ITI Study Club

ITI Study Club **Warmia**
11.01.2025
Lek. stom., MSc Olga Petruszka

ITI Study Club **Warszawa**
23.02.2025
Lek. dent. Natalia Brocka &
Lek. dent. Bartosz Sławiński

ITI Study Club **Gdańsk**
01.03.2025
Dr n. med. Tomasz Kaczyński

5. Sympozjum WIN
08.03.2025

ITI Study Club **Powiśle**
15.03.2025
Lek. dent., MSc Paweł Łazicki

ITI Study Club **Silesia**
15.03.2025
Lek. dent. Adrian Kiepuszewski

ITI Study Club **Asysta i Higiena**
15.03.2025
Lic. hig. stom. Laura Grzegótkowska

ITI Study Club **Warszawa** oraz **Wrocław**
Wyjazdowe międzyklubowe spotkanie ITI Polska
19-22.06.2025
Lek. stom. Wojciech Ryncarz
Lek. stom. Michał Karolewski

8. Sympozjum ITI Polska
04.10.2025
Dr Jochen Tunkel, Dr Florin Cofar

Wyjazdowe międzyklubowe spotkanie ITI Polska

Dlaczego warto wypowiadać się precyzyjnie, konkretnie i prosto?

Na te pytanie znajdziesz odpowiedź na warsztatach ITI! Niezależnie od tego, do jakiego ITI Study Club przynależysz, czekają na Ciebie nie tylko zajęcia z komunikacji, ale też wzgórze włoskiego rejonu Prosecco.

Jak to możliwe? Zapraszamy na wspólną wycieczkę w dniach 19-22 czerwca do słonecznej Italii!

Czeka na nas szlak Prosecco Superiore – Conegliano i Valdobbiadene:

- Lunche z widokiem na wzgórze regionu Prosecco
- Spacer po wzgórzach na trasie „Strada del Prosecco” – najstarszego włoskiego szlaku winnego
- Wizyta i degustacja w winnicy w Valdobbiadene, rodzinnej firmie produkującej Prosecco Superiore D.O.C.G.
- Dla chętnych zwiedzanie zakamarków Wenecji jakiej nie poznacie z dostępnych przewodników...

Dodatkowo odbędą się warsztaty pt. „Komunikacja z pacjentami w standardzie prostego języka”.

Program:

- 21 zasad dobrej komunikacji z pacjentami
- Model dobrej rozmowy wyjaśniającej
- Konstruktwna informacja zwrotna
- „Przychodzi pacjent do lekarza...i nic nie rozumie”, czyli jak napisać dokument medyczny wg zasad prostego języka

Wielkość grupy: 20 osób

Koszt: 1200 EUR

Cena uwzględnia: 3 noclegi, transport na miejscu, pełne wyżywienie i kolacje w restauracjach, degustacja win.

Noclegi w hotelu w Treviso.

Jest możliwa opcja zakupu wina i transportu do Polski.

Więcej informacji niebawem w wiadomości mailowej dla członków ITI Polska



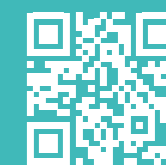
Dołącz do największej implantologicznej organizacji na świecie!

Zostań członkiem globalnej społeczności ITI i odkryj moc korzyści:

- Bezpłatne uczestnictwo w spotkaniach 15 ITI Study Club na terenie całej Polski. Każdego roku w ramach ITI Polska odbędzie się ok. 50 wydarzeń, w których możesz wziąć udział
- Dostęp do materiałów edukacyjnych na ITI Akademii Online
- Dostęp do e-biblioteki zawierającej m.in. wszystkie tomy z serii ITI Treatment Guide oraz wydania Forum Implantologicum
- 50% zniżki na zakup drukowanej wersji tomów z serii ITI Treatment Guide
- 30% zniżki na wybrane książki i czasopisma z Wydawnictwa Quintessence
- Regularne aktualizacje literatury
- Dostęp do portalu online ITInet unikatowej globalnej platformy kontaktów i wymiany informacji
- Znaczące zniżki na udział w międzynarodowych i krajowych kongresach i innych wydarzeniach edukacyjnych ITI
- Pełen dostęp do obszernych aktywności krajowych ITI
- Bezpośredni dostęp do największej i prestiżowej implantologicznej międzynarodowej sieci akademickiej

Nie czekaj i dołącz do nas

www.itipolska.pl



**ZAREJSTRUJ
SIĘ JUŻ
TERAZ!**

NAJWIĘKSZA SIĘĆ LABORATORIÓW

Wiemy jak ważna jest współpraca, dlatego Straumann Group łączy Cię z 35+ Laboratoriami Partnerskimi, aby zapewnić najlepsze rezultaty.



Wybierając oryginalne produkty Straumann Group, lekarze oferują swoim pacjentom rozwiązania najwyższej jakości, objęte gwarancją.

Poniżej znajdziesz **listę rekomendowanych i doświadczonych laboratoriów**, które wykorzystują oryginalne komponenty Straumann Group do tworzenia najwyższej jakości prac protetycznych, w tym prac pełnołukowych.



Do Straumann Group należy także **Medentika - #1 na świecie** pod względem kompatybilności i precyzji elementów protetycznych zarówno prefabrykowanych, jak i niestandardowych.

Jesteśmy dumni, że wspólnie z naszymi Partnerskimi Laboratoriami Protetycznymi, możemy oferować kompleksowe rozwiązania lekarzom oraz pacjentom.

NASZE LABORATORIA PARTNERSKIE

PRACOWNIA PROTETYCZNA FUSION LABOR



Adam Szymański

Białystok
Leszczynowa 56 lok u 4, 15-811

693 103 976
fusionlabor@gmail.com

PRACOWNIA PROTETYCZNA KACPER ZIMNOCH



Kacper Zimnoch

Białystok
Wyspiańskiego 29, 15-196

503 928 888
pracowniaprotetycznazimnoch@gmail.com

M-DENTIK PAWEŁ MAKOWIECK



Paweł Makowiecki

Bydgoszcz
Trzeciewiecka 4, 85-407

523 404 638
m-dentik1@wp.pl

LABORATORIUM PROTETYCZNE "WILIGAŁA"



Marek Wiligała

Chojnice
Prusa 4, 89-600

604 434 695
kontakt@wiligala.pl

PRO-LAB NINA PILARSKA



Nina Pilarska

Chorzów
Katowicka 144, 41-500

606-184-206
prolabchorzow@gmail.com

NASZE LABORATORIA PARTNERSKIE

EXCELLDENT WOJCIECH SZADOWSKI



Wojciech Szadowski

Dziekanów Polski
Rolnicza 421, 05-092

789 429 103
wojtekszadowski@gmail.com

ANTOSZEWSKI LABORATORIUM DENTYSTYCZNE



Krzysztof Antoszewski

Gdańsk
Ludwika Pasteura 6, 80-215

508 055 239
antoszewski.dental@wp.pl

DENTAL PRINT 3D



Dariusz Chmielewski

Gdańsk
Szymanowskiego 2/1.16, 80-280

508 42 34 54
info@dentalprint3d.pl
dentalprint3d.pl

PREMIUMLAB - LABORATORIUM DENTYSTYCZNE



Roksana Dziegielewska

Gdańsk
Szymanowskiego 20/U1, 80-280

795 223 322
foto@premiumlab.pl
premiumlab.pl

PRODENTAL LABORATORIUM DENTYSTYCZNE



Bartłomiej Wojciechowski

Gorzów Wielkopolski
Szczanieckiej 51, 66-400

501 424 543
prodental@wp.pl
prodental-lab.pl

NASZE LABORATORIA PARTNERSKIE

MILING DENTAL LAB JACEK MILING



Jacek Miling

Kalisz
Korczak 35, 62-800

601 790 348
jmiling@interia.pl

NANO-TECH PRACOWNIA PROTETYCZNA



Paweł Nogajczyk

Kielce,
Barwinek 28, 25-150

888 976 450
nanotech@onet.pl

LABORATORIUM PROTETYKI SAJDENT



Marcin Sajdak

Kraków
Cechowa 37b, 30-614

126 540 757
sajdentcadcam@gmail.com

IMPLANTIK STOMATOLOGIA IMPLANTOLOGIA PROTETYKA MICHAŁ KORT



Michał Kort

Krasnystaw
Gospodarcza 15, 22-300

82 542 17 54
repcja@implantik.pl

PRACOWNIA SCAN LAB



Kamila Krzepkowska

Łódź
ul. Papiernicza 7E, 92-312

664 342 353
kamila.krzepkowska@scanlab.pl

NASZE LABORATORIA PARTNERSKIE

PRACOWNIA PROTETYCZNA PAWEŁ SUDNIK & TOMASZ CHOLEWA



Paweł Sudnik Tomasz Cholewa

Mierzyn
Wielecka 1G, 72-006

914 834 939
biuro@pracowniaprotetyczna.com

LABORATORIUM PROTETYCZNE DORMED CEZARY USZYŃSKI



Cezary Uszyński

Nowa Wieś
Brzozowa 77, 05-806

600 103 223
info@uszynscydentallab.pl

MODENT-LABORATORIUM TECHNIKI DENTYSTYCZNEJ



Maciej Zembrzuski

Olsztyn
Morełowa 12, 10-325

698 031 112
modent.lab@hotmail.com

LABORATORIUM TECHNIKI DENTYSTYCZNEJ DENTESTEAM SEBASTIAN PARGÓLSKI



Sebastian Pargólski

Ożarów Mazowiecki
Żytnia 90, 05-850

604 142 777
info@dentestem.pl

DENTAL ART MARCIN OLEJNICZAK



Marcin Olejniczak

Poznań
Nowina 4, 60-589

885 887 888
info@dentalart.pl
dentalart.pl

NASZE LABORATORIA PARTNERSKIE

PRACOWNIA PROTETYCZNA LIDIA PALUCH-LDENT



Lidia Paluch

Poznań
Wolińska 7, 60-418

513 045 848
pracownia@ldent.pl

LABORATORIUM TECHNIKI DENTYSTYCZNEJ



Robert Szczap

Poznań
Opalenicka 9, 60-358

509 538 692
ltdlab@onet.eu

MANUFATURA PROTETYKI



Wojciech Krasucki

Rybnik
Bolesława Chrobrego 39, 44-200

690 945 497
kontakt@protetykakrasucki.pl

OKUNIEWSKI PRACOWNIA PROTETYCZNA



Artur Okuniewski

Słupsk
Braille`a 31/U2, 76-200

501 335 200
biuro@okuniewski.pl
okuniewski.pl

ART TECHNIKA LABORATORIUM PROTETYCZNE M&Ł KONIECZNI



Łukasz Konieczny

Szczecin
Klonowica 11a/U2, 71-241

501 510 695
Info@centrumfrezowania.eu
centrumfrezowania.eu

NASZE LABORATORIA PARTNERSKIE

RUGAŁA RAFAŁ RR DENTAL



Rafał Rugała

Ślesin
Strażacka 4, 89-121

504 179 600
rugalarafal@gmail.com
rrdental.pl

LABORATORIUM PROTETYKI STOMATOLOGICZNEJ MULTIDENT ARKADIUSZ PIONTEK



Arkadiusz Piontek

Świdnica
Mikołaja Reja 8, 58-100

746 401 400
arekpiontek@wp.pl

DENTAL-TECHNICS LABORATORIUM PROTETYKI DENTYSTYCZNEJ



Hubert Lemcke

Tarnowskie Góry
Bolesława Śmiałego 22, 42-605

502 122 035
biuro@dental-technics.pl
dentaltechnicslab.com

DENTALEXCELLENT.



Robert Cudak

Toruń
Przy Skarpie 56, 87-100

664 112 254
cudak.dental@o2.pl

UNI-DENT



Dariusz Banach

Warszawa
Giełdowa 4d lok U1, 01-211

228 383 432
unidentbanach@o2.pl

NASZE LABORATORIA PARTNERSKIE

DFLAB



Igor Kliezovych

Warszawa
Mochanckiego 10, 02-042

787 066 366

IMPLALAB S.C. LABORATORIUM TECHNIKI DENTYSTYCZNEJ CENTRUM FREZOWANIA



Tomasz Sokół

Warszawa
Włókiennicza 84, 04-964

602 743 522
kontakt@implalab.pl

LABORATORIUM PROTETYCZNE KREADENT



Mariola Szumska



Joanna Kajkowska

Warszawa
Żytnia 13/107, 01-014

226 310 875
biuro@kreadent.pl

WI-LAB ARTUR WINIARSKI



Artur Winiarski

Warszawa
Kozmińska 16, 00-435

600 210 211
wilab.biuro@gmail.com

REMIGIUSZ PIASECKI DENTAL TECH SUPPORT



Remigiusz Piasecki

Warszawa
Pełczyńskiego 14d m82m, 01-471

508 156 022
dt-rpiasecki@outlook.com

NASZE LABORATORIA PARTNERSKIE

VAMDUEPROJECT



V7 Medical Investments

Warszawa

887 767 407
vlab@vlab.eu.com
vamdueproject.com
f vamdueproject
@ vamdueproject

DENTALLAB LABORATORIUM TECHNIKI DENTYSTYCZNEJ



Judyta Migdał

Wrocław
Zmigrodzka 83, 51-130

601 099 914
j.migdal@dentallab.com.pl
dentallab.com.pl

CEZARY SUŁKOWSKI LS



CEZARY SUŁKOWSKI



Cezary Sułkowski

Wrocław
Jerzego Kukuczki 5/14, 50-570

717 976 668
ls.3d.projekt@gmail.com

EMES LABORATORIUM TECHNIKI DENTYSTYCZNEJ



Agnieszka Jabłońska

Ząbki
Skorupki 5, 05-091

227 814 507
emes@emes.med.pl



Kacper Kowalski

Face Dent Lab
Sabały 58/11

02-174 Warszawa
723 191 204



Jak zostać protetykiem?

W High End Dentistry pomożemy Ci przejść ścieżkę protetyki i implantoprotetyki od A do Z

www.platforma.highenddentistry.pl



Zapraszamy!

dr n. med. *Ewa Chomik*

dr n. med. *Grzegorz Wasiluk*



PROJEKT TKANKI MIĘKKIE

Nauka nie powinna być sztuką dla sztuki, ale solidne podstawy teoretyczne pozwalają na świadomą pracę. W trakcie Projektu Tkanki Miękkie dzielimy się z Wami naszą pasją do periodontologii. Przekazujemy istotne klinicznie informacje, dzięki którym możecie optymalnie wykorzystać potencjał regeneracyjny tkanek przy zębach i przy implantach. Zapewniamy, że uproszczone schematy diagnostyczne i nowoczesne algorytmy postępowania szybko przełożą się na Waszą codzienną praktykę zawodową.

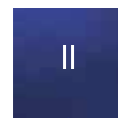


★ kurs wprowadzający

"El Classico"

Kompendium wiedzy z protetyki klasycznej

28/02 – 01/03/2025
Warszawa

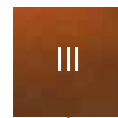


★ kurs wprowadzający

Rekonstrukcje implantoprotetyczne wolne od powikłań. Wprowadzenie.

Podstawy implantoprotetyki

14 – 15/03/2025
Gdynia



★★ kurs dla zaawansowanych

Rekonstrukcje implantoprotetyczne wolne od powikłań. Prace stałe.

Planowanie, wskazania, protokoły wykonania wszystkich prac stałych

23 – 24/05/2025
Warszawa



★★ kurs dla zaawansowanych

Rekonstrukcje implantoprotetyczne wolne od powikłań. Prace zdejmowane.

Zaawansowana wiedza dotycząca różnych rodzajów prac zdejmowanych

09 – 10/05/2025
Warszawa



MODUŁ 1

Niechirurgiczne leczenie zapaleń przyzębia i podstawy mikrochirurgii



MODUŁ 2

Leczenie plastyczne pojedynczych recesji dziąseł



MODUŁ 3

Leczenie plastyczne mnogich recesji dziąseł



MODUŁ 4

Regeneracja tkanek przyzębia



MODUŁ 5

Chirurgiczne wydłużanie koron zębów i periodontologiczna chirurgia resekcyjna



MODUŁ 6

Leczenie implantologiczne w odcinku funkcjonalnym, peri-implantitis



MODUŁ 7

Leczenie implantologiczne w odcinku estetycznym i zaawansowane techniki rekonstrukcyjne



MODUŁ 8

Leczenie kompleksowe, kortykotomia

www.projekttkankimiekkie.pl

projekttkankimiekkie@gmail.com

www.facebook.com /projekt tkanki miękkie



10-11.10.2025

WONDERBRIDGE

Natychmiastowa, przykręcana odbudowa całkowitego bezzębia opartego na implantach

*Kurs będzie tłumaczony na język polski.

Dr. Sergio Piano

Ukończył stomatologię na Uniwersytecie w Genui we Włoszech. Wykładowca studiów podyplomowych na Uniwersytecie Federico II w Neapolu we Włoszech (magister implantologii), Uniwersytet Marconi Rome we Włoszech (magister chirurgii sterowanej komputerowo) oraz Uniwersytet Brescia we Włoszech (magister stomatologii cyfrowej). Dyrektor prywatnej kliniki dentystycznej dr Sergio Piano w Genui we Włoszech. Był asystentem wizytujący na Uniwersytecie Genewskim w Szwajcarii w latach 1991-92 (Wydział Protetyki, prof. Belser i Implantologia, prof. Bernard). Stały wykładowca krajowy i międzynarodowy w ponad 30 krajach. Autor kilku prac naukowych z dziedziny Implantologii i Estetyki. Aktywny członek IAO (Włoskiej Akademii Osteointegracji) oraz IAED (Włoskiej Akademii Stomatologii Estetycznej). Partner EAED (Europejskiej Akademii Stomatologii Estetycznej), ITI Fellow oraz członek Grupy Zarządzającej Sekcji Włoskiej w roli Koordynatora Klubu Naukowego.

Opis kursu

Podczas kursu dotyczącego natychmiastowej odbudowy pełnego łuku poznasz najnowsze możliwości terapeutyczne pacjentów z bezzębiem, nauczysz się zaplanować leczenie krok po kroku, aż do uzyskania estetycznej i trwałej protezy mocowanej na implantach— takiej, której pacjent nie będzie chował do szuflady i w której będzie się czuł komfortowo. Wiedza teoretyczna i umiejętności praktyczne, których nauczysz się podczas kursu, pozwolą na przewidywalne, estetyczne i trwałe leczenie pacjentów bezzębnych poprzez wykonanie protez opartych na implantach.

Kurs prowadzony jest przez jednego z najlepszych światowych specjalistów w dziedzinie stomatologii estetycznej i implantologii — dr Sergio Piano.

ZAPISZ SIĘ JUŻ DZIŚ!



E-MAIL:
biuro@stankowscyacademy.pl

ADRES:
ul. Piłska 15,
61-045 Poznań

TELEFON:
+48 508 561 070

WSTĘP DO IMPLANTÓW

KROK PO KROKU

Dwudniowy kurs dla wszystkich stomatologów, którzy chcą rozpocząć pracę zawodową z implantami — nie jest wymagane doświadczenie. Niezbędna jest za to umiejętność szycia i wykonywania prostych zabiegów z zakresu chirurgii stomatologicznej. Każdy uczestnik w trakcie zajęć nauczy się od podstaw procedur związanych z kwalifikowaniem pacjentów do zabiegu wszczepiania implantów oraz przeprowadzania go od a do z.

Pierwszy kompletny krok, jaki można zrobić w świat implantologii, który pozwoli każdemu kursantowi samodzielnie wykonywać zabiegi implantacji po jego zakończeniu.

LEK.DENT. SZYMON KRZEWSKI

Ukończył studia na Uniwersytecie Medycznym w Lublinie, a obecnie kończy studia doktoranckie (tematem jego rozprawy doktorskiej są zagadnienia dotyczące wad układu stomatognatycznego u dzieci). Poza pracą akademicką dr Krzewski doskonali się w zakresie chirurgii i periodontologii podczas szkoleń krajowych i zagranicznych. Ukończył cykl szkoleń chirurgicznych Akademii Dawsona w Polsce oraz Curriculum Implantologii DSI Polska.

LEK.DENT. PRZEMYSŁAW STANKOWSKI

Ukończył studia na Pomorskiej Akademii Medycznej w 2000 roku. Swoją edukację kontynuował w renomowanych zagranicznych ośrodkach naukowych w USA, m.in. ukończył Master Program Implant Dentistry na Uniwersytecie w Los Angeles.

Jest ekspertem w zakresie periodontologii i chirurgii dentystycznej, a swoją wiedzę i doświadczeniem dzieli się z innymi stomatologami prowadząc szkolenia praktyczne.

E-MAIL:

biuro@stankowscyacademy.pl

ADRES:

ul. Piłska 15, 61-045 Poznań

TELEFON:

+48 508 561 070



ZAPISZ SIĘ
JUŻ DZIŚ!

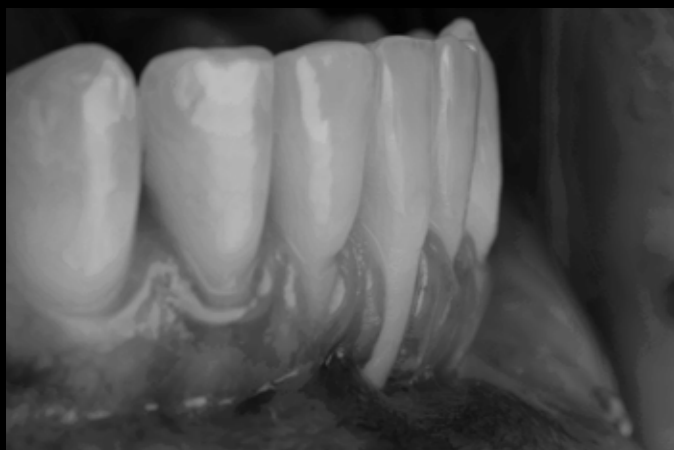

STANKOWSCY
ACADEMY



MASTERCLAS I KOMPLEKSOWY KURS LECZENIA POJEDYNCZYCH RECESJI

MASTERCLASS II KOMPLEKSOWY KURS LECZENIA MNOGICH RECESJI

Masterclass – kompleksowy kurs leczenia recesji jest odpowiedzią na coraz częściej pojawiających się w naszych gabinetach Pacjentów z recesją dziąseł. W trakcie kursu nauczysz się prawidłowo oceniać tkanki miękkie i twarde, wybierać odpowiednią technikę chirurgiczną do leczenia izolowanych ubytków recesyjnych oraz wykonasz zabiegi chirurgiczne na modelach. Kurs poprowadzi litewska specjalistka z periodontologii dr Ieva Oniūnaitė.



D.D.S.Dip. **IEVA ONIŪNAITĖ**

Ieva Oniūnaitė - litewska stomatolog, specjalistka z zakresu periodontologii z ponad 10-letnim doświadczeniem w dziedzinie periodontologii. Specjalizuje się w rehabilitacji estetycznej, interdyscyplinarnych koncepcjach leczenia, leczeniu skomplikowanych przypadków. Koncentruje się na minimalnie inwazyjnych zabiegach estetycznych w obszarze dziąseł, zabiegach mikroskopowych, z zastosowaniem cyfrowo-analogowego przepływu pracy. W 2010 roku ukończyła drugą rezydenturę w zakresie periodontologii na Uniwersytecie Medycznym w Kownie, w 2019 specjalizację drugiego stopnia w dziedzinie tkanek miękkich wokół zębów i implantów pod kierownictwem prof. Giovanniego Zucchelli na Alma Mater Studiorum Università di Bologna we Włoszech. Ukończyła szkolenie w zakresie mikrochirurgii i pracy z mikroskopem u dr. Rino Burkhardta w Szwajcarii. Od 2018 r. jest aktywną członkinią społeczności SwissPerio i intensywnie szkoli się prywatnie (z periodontologii, stomatologii estetycznej i nowoczesnej). Od 2019 prowadzi szkolenia z zakresu chirurgii. Jest właścicielką kilku prywatnych gabinetów.

E-MAIL: biuro@stankowscyacademy.pl

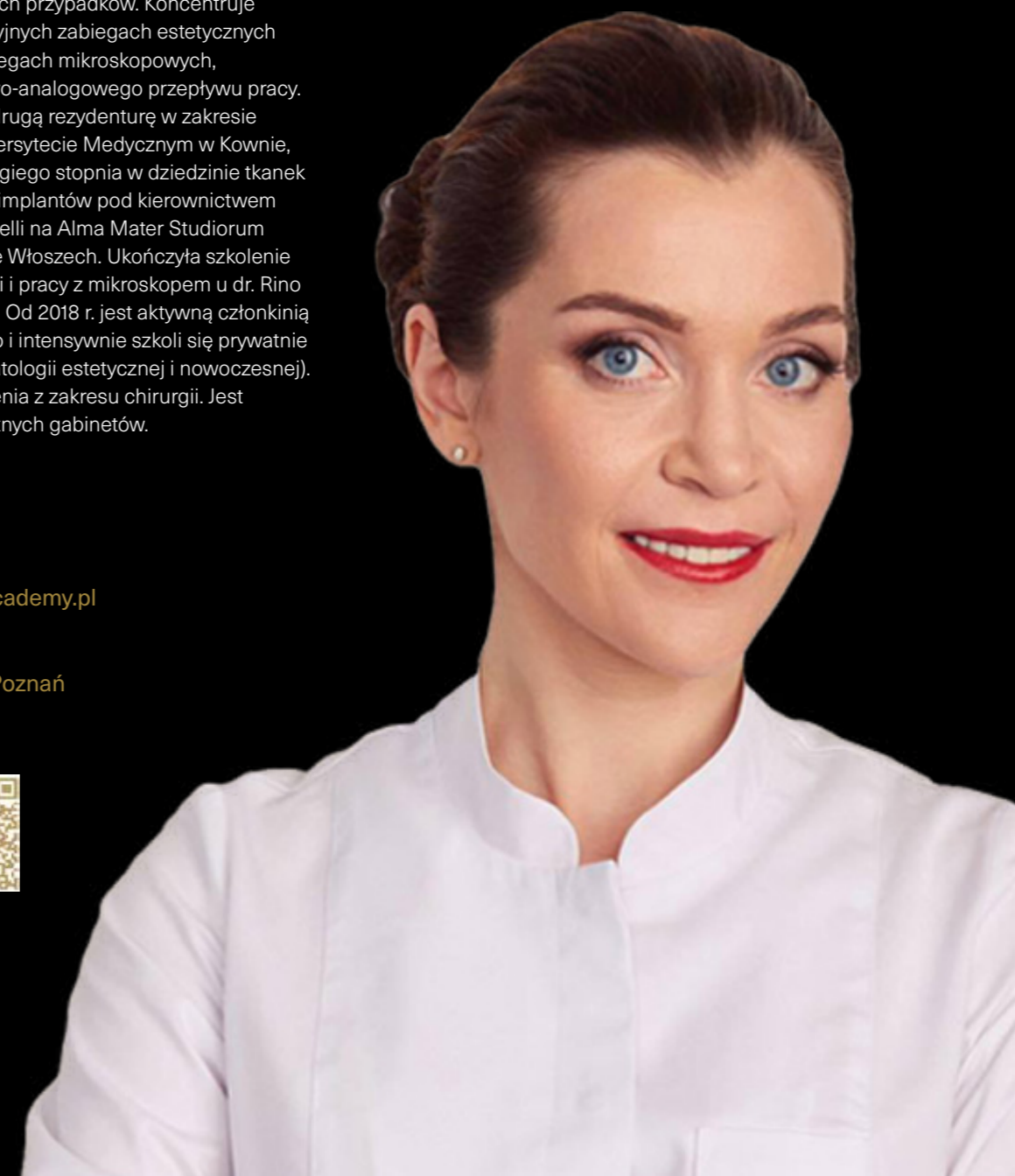
TELEFON: +48 508 561 070

ADRES: ul. Piłska 15, 61-045 Poznań

ZAPISZ SIĘ
JUŻ DZIŚ!




STANKOWSCY
ACADEMY



KOMPLEKSOWY KURS PRAKTYCZNY Z OKLUZJI 2025

Cykl 3 szkoleń prowadzonych przez Iana Buckle zawiera teoretyczne i praktyczne podstawy prawidłowego leczenia pacjentów – od pierwszego badania, poprzez planowanie leczenia, aż do ostatecznej pracy u pacjentów z chorobą okluzyjną (stare zęby, ruchome zęby, bóle głowy, napięte mięśnie żucia, choroby stawu skroniowo-żuchwowego).

Po każdym module Uczestnicy otrzymają materiały, punkty edukacyjne oraz dostęp do webinarów. Każdy moduł tłumaczony jest na język polski.



MODUŁ 1

Kompleksowe
badanie
stomatologiczne



MODUŁ 2

Planowanie
przewidywanego
leczenia



MODUŁ 3

Rezultaty
estetyczne
i naprawcze

IAN BUCKLE

Prowadzi prywatną praktykę w Buckle Advanced Dental Care w Thornton Hough w Anglii, gdzie wykonuje zabiegi stomatologii rekonstrukcyjnej, estetycznej i implantologii. Jako praktyk spędza około dwóch trzecich swojego czasu, a jedną trzecią jako wykładowca. Uważa, że ta równowaga utrzymuje go w czołówce obu dyscyplin. Członek Amerykańskiej Akademii Stomatologii Kosmetycznej (AACD), Brytyjskiej Akademii Stomatologii Kosmetycznej (BACD), Brytyjskiego Towarzystwa Stomatologicznego (BDA) i Stowarzyszenia Implantologii Stomatologicznej (ADI), który co roku kończy ponad 100 godzin kształcenia podyplomowego.

Ian Buckle

ZAPISZ SIĘ
JUŻ DZIŚ!

REJESTRACJA ONLINE:



E-MAIL: biuro@stankowscyacademy.pl

TELEFON: +48 508 561 070

ADRES: ul. Pilska 15, 61-045 Poznań


STANKOWSCY
ACADEMY

Jeśli w swojej pracy doświadczasz tego...

✗ **Przytłoczenia możliwościami technologicznymi.**

Nieliczona ilość cyfrowych technologii dentystycznych na rynku utrudnia prawdziwą ocenę ich wartości.

✗ **Nieefektywnego wprowadzenia technologii.**

Zainwestowałeś w technologie, ale zmagasz się z tym aby stosować ją dla lepszych klinicznych rezultatów.

✗ **Wąskie gardła w procesie pracy.**

Napotykasz pewne ograniczenia i/lub utrudnienia w swoim cyfrowym procesie pracy, które prowadzi do zwiększonych nakładów czasu i finansów - są nieefektywne.

...wtedy Nasze szkolenia są właśnie dla Ciebie.

www.NBedu.pl

Witamy!

Zapraszamy Was do NBedu czyli nowoczesnej, rozwojowej platformy edukacyjnej, która powstała w wyniku analizy aktualnie panujących potrzeb i problemów dnia codziennego lekarzy dentystów.

W NBedu szczególnie koncentrujemy się na usystematyzowaniu wiedzy oraz protokołów dotyczących szeroko rozumianej „stomatologii cyfrowej”.

Jesteśmy parą dentystów, która przez lata swojej praktyki zawodowej przeszła praktycznie przez każdą dziedzinę stomatologii, mierząc się z różnymi problemami codziennej praktyki. Natalia koncentruje się na chirurgii i implantologii w tym szczególnie pracach typu All on X, a Bartek na protetyce i stomatologii estetycznej.

Przyłącz się do Nas aby zobaczyć pełen obraz korzyści, wynikający z wdrożenia technologii w procesach kompleksowej rehabilitacji uśmiechu.

Nasze kursy to nie tylko informacja o tym, które technologie warto nabyć. Jest to szeroki przegląd sprzętu, oprogramowania, aplikacji i platform dostępnych na rynku oraz ich ocena poparta własnymi doświadczeniami.

Natalia Brocka i Bartosz Sławiński

Terminy i agenda kursów:

Zeskanuj i sprawdź szczegóły



- ▶ Oddziel rozwiązania, które są już dojrzałe, pewne i gotowe od tego co jest zwyczajnie trendy i popularne.
- ▶ Naucz się jak nie tracić czasu i pieniędzy na technologie, które nie przynoszą odpowiedniej stopy zwrotu.
- ▶ Zrozum jak technologia wpływa na kliniczne wykonawstwo, efektywność oraz skuteczność.
- ▶ Odkryj jak techniki cyfrowe mogą być wykorzystywane w najbardziej istotnych etapach leczenia.
- ▶ Zidentyfikuj jak technologia może pomóc Ci przezwyciężyć Twoje wąskie gardła i najczęstsze problemy w procesie pracy.
- ▶ Ulepsz możliwości diagnostyczne oraz świadome podejmowanie decyzji terapeutycznych, aby zoptymalizować końcowe efekty kliniczne.
- ▶ Skorzystaj ze skondensowanej wiedzy i doświadczenia dr Natalii Brockiej i dr Bartosza Sławińskiego skracając swoją własną krzywą uczenia się.



Autorski projekt obejmujący wszystko co potrzebne do wykonania pracy All on X w środowisku całkowicie cyfrowym.

Od pierwszej dużej śrubki, czyli implantu - do ostatniej małej śrubki w tulei cerkonu. Szkolenie zaawansowane obejmujące zagadnienia z chirurgii i protetyki.

Fuzja światów
„Estetyczna góra funkcjonalny dół”
czyli wszystko o planowaniu i wykonaniu w cyfrowym środowisku

Jak konsekwentnie realizowany protokół diagnostyki i planowania, wsparty nowoczesną technologią cyfrową, pozwala osiągnąć przewidywalne, powtarzalne oraz stabilne rezultaty kompleksowego zespołowego leczenia. Komunikacja chirurga i protetyka razem w parze do pełnego sukcesu.



LEK. DENT. BARTOSZ MATEJKOWSKI



DR N.MED. MACIEJ CIĆKIEWICZ

PROWADZĄCY Lek. dent. Bartosz Matejkowski
Dr n.med. Maciej Cićkiewicz
Specjalista ortodontyki

TERMIN 15.03.2025
22.11.2025
Oraz terminy indywidualne dla zespołów klinik.

GODZINY 9:00-17:00

MIEJSCE Warszawa

CENA 2 400 zł

REJESTRACJA contact@dentalisme.com

WSPÓŁPRACA ORTODONTA - PROTETYK. PLANOWANIE I PROWADZENIE LECZEŃ KOMPLEKSOWYCH

ZAKRES SZKOLENIA

Szkolenie obejmuje kompleksowe zagadnienia z zakresu nowoczesnej ortodontyki, protetyki oraz ich wzajemnych interakcji. Uczestnicy zapoznają się z:

Prowadzeniem dokumentacji medycznej - jak usprawnić komunikację pomiędzy specjalistami w praktyce stomatologicznej

Ścieżką leczenia pacjenta - jak precyzyjnie określić, do kogo i na jakim etapie skierować pacjenta

Stara i nowa szkoła ortodontyki - zastosowanie różnych technik w leczeniu pacjentów klasy I, II i III

Efektywną komunikacją ortodonta-protetyk oraz protetyk-ortodonta - wymiana informacji w kontekście planowania leczenia

Współpracą z laboratoriami dentystycznymi - od tradycyjnych wycisków po zaawansowane skanowanie i druk 3D

Planowaniem leczenia interdyscyplinarnego - wybór aparatów (stałych i nakładkowych), wycisków vs skanów, planowanie pozycji implantów, wax-upy i mock-upy

Nowoczesnym workflow w ortodontyki i protetyce - konsultacje, technologie cyfrowe, wirtualne narzędzia (Virtual Smile, Smile Cloud)

Rodzajami retencji - wpływ retencji na dalsze leczenie protetyczne oraz protokoły postępowania

CZEGO NAUCZĄ SIĘ UCZESTNICY?

Uczestnicy szkolenia zdobędą praktyczną wiedzę i umiejętności, które pozwolą im na:

- Poprawę komunikacji pomiędzy zespołem stomatologicznym i laboratoriami, dzięki czemu proces leczenia stanie się bardziej spójny i przewidywalny
- Właściwy dobór narzędzi i technik, takich jak aparaty nakładkowe czy skanowanie, dostosowany do potrzeb pacjenta
- Planowanie ruchów ortodontycznych i pozycji implantów z myślą o przyszłych etapach protetycznych
- Wykorzystanie nowoczesnych technologii w codziennej praktyce, w tym modeli 3D oraz rozwiązań cyfrowych, takich jak wirtualny set-up czy Smilecloud
- Skuteczne łączenie różnych dziedzin stomatologii w celu osiągnięcia najlepszych efektów estetycznych i funkcjonalnych

KORZYŚCI Z UDZIAŁU W SZKOLENIU

Lepsza komunikacja i współpraca: Uczestnicy nauczą się, jak efektywnie współpracować z innymi specjalistami oraz laboratoriami, co przyspieszy proces leczenia pacjenta.

Pewność w działaniu: Dzięki zdobytej wiedzy będą potrafili podjąć trafne decyzje dotyczące wyboru technik i narzędzi.

Nowoczesne podejście: Zrozumienie najnowszych technologii i metod pozwoli na usprawnienie codziennej pracy oraz podniesienie standardów leczenia.

Wyższa satysfakcja pacjentów: Poprawa estetyki i funkcjonalności uzupełnień protetycznych wpłynie pozytywnie na zadowolenie pacjentów oraz opinie o praktyce

Przewaga konkurencyjna: Zastosowanie zdobytej wiedzy pozwoli wyróżnić się na rynku jako specjalista stosujący innowacyjne podejście do leczenia.

To szkolenie jest nie tylko okazją do nauki, ale również inspiracją do wdrażania nowoczesnych rozwiązań w praktyce stomatologicznej. Dzięki połączeniu teorii z praktycznymi przykładami, uczestnicy zyskają narzędzia, które będą mogli od razu zastosować w swojej codziennej pracy.



LEK. DENT. BARTOSZ MATEJKOWSKI



DR N.MED. MACIEJ CIĆKIEWICZ

PROWADZĄCY Lek. dent. Bartosz Matejkowski
Dr n.med. Maciej Cićkiewicz
Specjalista ortodontyki

TERMIN 24.05.2025
18.10.2025

MIEJSCE Warszawa

CENA 2 400 zł

REJESTRACJA contact@dentalisme.com

FOTOGRAFIA STOMATOLOGICZNA

TEORIA

- Cele i korzyści płynące z wykorzystania fotografii w codziennej praktyce
- Budowanie relacji z pacjentem, technikami dentystycznym
- Wykorzystanie zdjęć w planowaniu leczenia, protetyce, ortodontyki
- Przedstawienie sprzętu fotograficznego potrzebnego do wykonania zdjęć w warunkach gabinetu stomatologicznego - body, lampy pierścieniowe, dwupalnikowe
- Techniki wykonywania zdjęć - protokół
- Akcesoria potrzebne do fotografii
- Wykorzystanie alternatywnych metod wizualizacji - telefon komórkowy, innym aparatem
- Najczęściej popełniane błędy
- Sposób archiwizacji i przesyłania zdjęć

PRAKTYKA

Wykonywanie protokołu zdjęciowego przy użyciu zestawów fotograficznych w parach.

ZAPEWNIAMY

- Salę wykładową w centrum Warszawy z pełną infrastrukturą szkoleniową
- Zestawy fotograficzne dla uczestników
- Materiały szkoleniowe
- Przerwy kawowe - przekąski, napoje gorące i zimne
- Lunch
- Parking





LEK. DENT. BARTOSZ MATEJKOWSKI



TECH. DENT. MACIEJ SZOSTAK

PROWADZĄCY Lek. dent.
Bartosz Matejkowski
Tech. dent.
Maciej Szostak

MIEJSCE Warszawa

CENA 3 000 zł

REJESTRACJA contact@dentalisme.com

KOLOR W FOTOGRAFII STOMATOLOGICZNEJ

Szkolenie dedykowane dla dentystów i techników dentystycznych, które w przystępny sposób wprowadza w tematykę fotografii do doboru koloru prac protetycznych.

PROGRAM SKŁADA SIĘ Z DWÓCH CZĘŚCI:

1. CZĘŚĆ TEORETYCZNA I PRAKTYCZNA

Uczestnicy będą mieli do dyspozycji profesjonalny sprzęt fotograficzny, co umożliwi im kompleksowe wykonanie protokołu zdjęciowego w gabinecie stomatologicznym. Podczas tej części szkolenia uczestnicy nauczą się, jak przygotować pacjenta, ustawić odpowiednie oświetlenie oraz wykonać zdjęcia, które oddają prawdziwe odcienie zębów. W praktyczny sposób zostaną omówione kluczowe aspekty, takie jak nastawy aparatu, kąt fotografowania oraz techniki uchwytywania detali, które są niezbędne do skutecznego doboru koloru prac protetycznych.

2. WARSZTATY KOMPUTEROWE

W drugiej części szkolenia uczestnicy wezmą udział w obróbce wcześniej wykonanych zdjęć przy użyciu nowoczesnych narzędzi cyfrowych. W trakcie warsztatów dowiedzą się, jak zastosować różne techniki, aby poprawić jakość zdjęć oraz uzyskać precyzyjne odwzorowanie kolorów. Uczestnicy nauczą się również, jak analizować zdjęcia pod kątem doboru odpowiednich odcieni dla prac protetycznych oraz jak tworzyć efektywne zestawienia kolorystyczne. Praca na komputerach pozwoli na interaktywną naukę oraz wymianę doświadczeń między uczestnikami.

Szkolenie ma na celu podniesienie kwalifikacji uczestników oraz poprawę jakości wykonywanych prac protetycznych poprzez skuteczny dobór koloru.



WSPÓŁCZESNA PERIODONTOLOGIA

WYKŁADY, WARSZTATY, ZABIEGI NA ŻYWO

Miejsce: Biała Szuflada ul. Wyszyńskiego 14 lok U/O1 Szczecin

Data: 28.02-01.03.2025

Prowadzący: Magdalena Brzeska-Bołzan & Mariusz Bołzan

Koszt: 4 900 zł

Zapisy: info@bialaszuflada.pl



AKADEMIA
TKANEK
AUTOGENNYCH



Wykłady:

- Czym jest choroba przyzębia?
- Leczenie niechirurgiczne: cele, narzędzia, co i po jakim czasie można osiągnąć
- Kiedy jest czas na leczenie chirurgiczne?
- Rodzaje zabiegów chirurgii periodontologicznej
- Dostęp do zabiegów chirurgicznych: rodzaje cięć, płatów
- Kiretaż otwarty - zabieg historyczny?
- Jakich narzędzi i materiałów potrzebujemy aby nowoczesnie leczyć choroby przyzębia
- Czy pacjent periodontologiczny może być pacjentem ortodontycznym?
- Czy i kiedy można zaopatrzyć pacjenta periodontologicznego protetycznie i implantologicznie?
- Co wspólnego ma ze sobą periimplantitis z periodontitis?
- Czy można zapobiec periimplantitis?
- Jak leczyć zapalenie wokół implantów?
- Jak prowadzić pacjenta periodontologicznego w fazie aktywnego leczenia i po jego zakończeniu?
- Czym różni się współczesna periodontologia od tej, którą znacie z uczelni?
- Pokrywanie recesji dla każdego - prosta i przewidywalna recepta na pokrycie recesji.
- Co jeszcze należy do periodontologa? - krótki opis sekwencji frenulektomii i wydłużenia koron klinicznych

Warsztaty:

- Postępowanie mikrochirurgiczne
- Zabieg operacji płatowej
- Zabieg pobrania przeszczepu dziąsła i pokrycia recesji

Zabiegi na żywo:

- Operacja płatowa ze skalingiem poddziąsłowym
- regeneracja tkanek przyzębia
- Zabieg pokrycia recesji dziąsła
- Wydłużenie koron klinicznych





SAVE THE DATE

FIRST EDITION

STRAUMANN® REGENERATIVE EXPERIENCE!

4 – 5 April 2025 | Warsaw, Hotel InterContinental



Straumann

Neodent

Anthogyr

Medentika

Digital Solutions

Partner Course

Professional Development



STRAUMANN REGENERATIVE EXPERIENCE

COURSE OVERVIEW

The Straumann Regenerative Experience is a unique, hands-on event designed to equip clinicians with comprehensive knowledge and practical skills in dental regeneration. As the only event in the industry dedicated to a complete biomaterial solution, it covers the full journey of tooth preservation, implant-site management, and peri-implantitis management. The first event of its kind in Straumann's history.

COURSE TOPICS INCLUDE

The Straumann Regenerative Experience immerses participants in three core pillars of regeneration: tooth preservation, implant-site management, and implant preservation. Through expert-led sessions and intensive hands-on workshops, clinicians will master critical techniques to optimize patient outcomes.

COURSE OBJECTIVES

Master Material Selection: Equip clinicians with the knowledge to select and combine biomaterials effectively across a range of cases, from tooth preservation to implant preservation.

Build Hands-On Competence: Provide intensive hands-on experience in bone and soft tissue augmentation, enhancing confidence and practical skills.

Gain Insights from Experts: Learn directly from renowned experts who bring valuable clinical insights and guidance on mastering regenerative techniques.

Promote Holistic Patient Care: Foster a comprehensive understanding of the regenerative journey, enabling participants to offer effective, patient-centered treatment.

Create a Collaborative Network: Connect with like-minded professionals to share insights, experiences, and approaches in regenerative dentistry.

• • • level

EN

WARSAW, POLAND

4–5 April

FEE
3700 zł

TARGET GROUP
Advanced Clinicians

MAX. PARTICIPANTS
120

SPEAKERS



Prof. Dr. Anton Sculean



Dr. Kris Chmielewski



Dr. Massimo Frosacchi



Dr. Lucrezia Paternò Holtzman

REGISTRATION
AND INFORMATION
edukacja@straumann.com



LECTURE



HANDS-ON



STRAUMANN WORLD CLASS SERIES – ON TOUR IN VENICE

COURSE OVERVIEW

Straumann World Class Series has been all about World Class Experience. To give the Straumann World Class Series a spin, a new venue has been added: Venice, the city of World Class Glass Making.

3 World Class Speakers will provide quality lectures about Immediacy, Treatment of Edentulous patients and Regenerative topics, with the touch of Digital Treatment. Each day will have case discussions and lively Q&A sessions in order to make this course an unforgettable intellectual exchange.

COURSE TOPICS INCLUDE

- Digital workflow in immediacy protocols
 - Lectures and Discussions led by Dr. Paolo Casentini
- Digital workflow with fully edentulous patients
 - Lectures and Discussions led by Dr. Sergio Piano
- Digital applications in bone reconstructive surgery
 - Lectures and Discussions led by Dr. Prof. Matteo Chiapasco

COURSE OBJECTIVES

- Utilize the benefits of Digital Treatments in Immediacy, Edentulous and Regenerative Treatment
- Clinical sharing and discussions, that will elevate Clinical expertise in currently the most trendy treatment concepts

• • level

EN

VENICE, ITALY

17–19 March

TARGET GROUP

Advanced Clinicians

MAX. PARTICIPANTS

25

SPEAKERS



Dr. Paolo Casentini

Dr. Sergio Piano

Prof. Matteo Chiapasco

REGISTRATION AND INFORMATION

education_emea@straumann.com



LECTURE



CASE DISCUSSION

YOUNG PROFESSIONAL EVENT STRAUMANN ELEVATE

Seizing your opportunity to grow

26–27TH JUNE, 2025

JOIN US @ GOOGLE IN ZURICH, SWITZERLAND

HIGHLIGHTS OF THE PROGRAM FOR YOUNG BUSINESS OWNERS

- Inspiring exchanges in business, development, creating new business models
- Enhanced content efficiency workshop with google GEN AI
- Listen to our network of selected speakers, influential executives, industry experts and transformational lectures.
- Embracing technological advancements to drive business innovations
- Social networking



CADAVER COURSE – ADVANCED AND COMPLEX IMPLANT PROTOCOLS

COURSE OVERVIEW

In recent years, there has been a significant increase in patient requests for rehabilitations on both natural teeth and implants. These requests require advanced surgical, periodontal, and prosthetic skills. Moreover, rehabilitation needs are not only functional but must also be optimal from an aesthetic point of view. This course allows participants to share the experience of a team led by two international experts who have combined their expertise in the fields of bone reconstruction, peri-implant soft tissue management, and digital workflow, offering a unique and up-to-date training program. During the practical part on cadavers, the various procedures described in the theoretical part will be demonstrated, and the most important “at-risk” anatomical structures that may be encountered during surgeries will be identified. Subsequently, participants will perform practical exercises under the direct supervision of the instructors.

COURSE TOPICS INCLUDE

- Digital Treatment Planning: Prosthetically Guided Regeneration in the digital era
- Post-extraction socket management in the digital era
- Bone regeneration techniques for the treatment of peri-implant dehiscences and fenestrations
- Guided bone regeneration and block bone grafts in the treatment of complex bone defects
- Techniques of guided bone regeneration using the "sausage" technique
- Techniques of sinus floor elevation and the prevention/management of sinus membrane perforations
- Prosthetic guidelines in the rehabilitation of zygomatic implants

COURSE OBJECTIVES

The course is aimed at professionals who already have considerable experience in implantology but who seek further training to tackle complex anatomical and/or clinical situations and wish to enhance their surgical skills.

● ● level

EN

CREMONA, ITALY

13–15 February

LOCATION

Cremona, Italy

FEE

EUR 4000 + VAT

TARGET GROUP

Advanced Clinicians

MAX. PARTICIPANTS

20

SPEAKERS

Dr. Paolo
CasentiniProf. Matteo
Chiapasco

REGISTRATION AND INFORMATION

events.it@straumann.com

REGISTER NOW



LECTURE

HANDS-ON
HUMAN
SPECIMEN

COURSE OVERVIEW

In many implant rehabilitations bone augmentation is necessary to provide sufficient volume of the alveolar process for implant placement in the correct prosthetic position. Though the implantologist has a wide range of options and materials to choose from the shell technique developed by Prof Khoury becomes more and more the standard of bone augmentation. Further developments of the technique do even show better results and offer the opportunity to work with less morbidity for the patient. The concept of augmentative relining during implantation after shell technique augmentation and the allogeneic bone plates are just two of these developments. Is autologous bone irreplaceable as the gold standard or do we now have equivalent methods available? What do allogeneic bone replacement materials do and how safe is their usage? Are there certain surgical prerequisites that have to be followed? The course is aimed at dentists, periodontologists, oral surgeons and oral and maxillofacial surgeons who want to expand their spectrum in the field of implantology, especially in the area of augmentative surgery and soft tissue management. With the help of numerous clinical images and video demonstrations, the principles, methods and materials for the autologous and allogeneic shell technique will be presented in a practical and reproducible manner. Practical exercises on the model and on the pig's jaw should facilitate direct implementation and handling.

COURSE OBJECTIVES

- Presentation of the instruments & materials – what instruments do we need?
- Differential therapeutic indications for bone substitutes & membranes – where are the limits?
- Autologous bone harvesting – techniques, indications & limitations
- Autologous bone augmentation using the shell technique/split bone technique – basic principles of the standard therapy
- Augmentative relining during implantation – what is it useful for?
- Allogeneic bone grafts – the new gold standard of the shell technique?
- Soft tissue management during shell technique augmentation, implantation and stage 2 surgery – the basic of success
- Complication management – how to handle different complications

● ● level

EN

BAD OEYNHAUSEN,
GERMANY**27–28** March

LOCATION

Bad Oeynhausen, Germany

FEE

EUR 2000
plus legal VAT 19%

TARGET GROUP

Advanced Clinicians

SPEAKERS

Dr. Jochen
Tunkel

REGISTRATION AND INFORMATION

kontakt@fachzahnarzt-praxis.de

REGISTER NOW



LECTURE



HANDS-ON



CARAMES FULL ARCH CLINICAL EXPERIENCES – FROM SIMPLE TO COMPLEX

COURSE OVERVIEW

The rehabilitation of edentulous jaws with immediate loading of osseointegrated implants has been proven to be a predictable treatment over time. Straumann® Pro Arch full arch rehabilitations were designed to enable personalized treatment of edentulous patients, taking into account each individual's expectations, clinical situation, and financial capabilities. Patient-specific treatment protocols are based on the vast experience and anatomic classification developed by Prof. João Caramês, who hosts the course. Treatment planning, from analogical to digital and decision-making strategies need to consider several factors such as patient selection, implant distribution, number of implants, implant type, rehabilitation design and soft tissue management.

COURSE TOPICS INCLUDE

- Patient selection and treatment planning: from analog to digital
- Comprehensive classification for full-arch implant rehabilitation: from simple to complex
- Prosthetic protocols in fully edentulous cases: from the provisional to the final restoration
- Patient management, maintenance protocols, and techniques

COURSE OBJECTIVES

The learning objective of the course is to provide theoretical training and practical experience to successfully manage immediate loading treatment according to the Straumann® Pro Arch surgical and restorative protocol. The program will include discussions about modern technologies, surgical and prosthetic techniques, same day immediate loading and clinical evidence in the field of immediate full arch restorations. The team of experts from the Implantology Institute® will lead the conversations and will answer the questions. The course will take place for two days with theoretical lectures, live surgery and hands-on practice.

● ● level

EN

LISBON, PORTUGAL

23–24 May and
27–28 October

FEE
EUR 1850

TARGET GROUP
Advanced Clinicians

MAX. PARTICIPANTS
25

SPEAKERS



Prof. João Caramês



Prof. Helena Francesco



Prof. Duarte Marques

+ 5 Faculty

REGISTRATION AND INFORMATION
info@carameseducation.com



LECTURE



HANDS-ON



LIVE

SCULEAN MASTER COURSE IN PERIODONTOLOGY

COURSE OVERVIEW

This course addresses general dentists and specialists who want to learn more about an evidence-based concept on the treatment of periodontally compromised patients, regenerative and plastic-esthetic periodontal and peri-implant surgery along with clinical concepts for the prevention and treatment of peri-implant diseases. Starting with an overview on the anatomy, microbiology, etiology and pathogenesis of periodontitis and peri-implant diseases the Bernese concept is based on comprehensive biological research of the last decades. It encompasses the most important aspects related to the diagnosis, treatment planning, nonsurgical and surgical therapy, use of systemic and local antibiotics, laser and photo-dynamic therapy, regenerative and plastic-esthetic periodontal and peri-implant surgery in the overall frame of a comprehensive treatment concept. Based on complex clinical cases, the various phases of periodontal therapy (i.e. systemic, hygienic, corrective and maintenance) including implant therapy in periodontally compromised patients and their long-term maintenance will be demonstrated. Hands-on workshops and high-quality live surgeries will help to acquire in-depth knowledge about the use of ultrasonic and air polishing systems, laser and photo-dynamic therapy, resective and regenerative and plastic-esthetic periodontal and peri-implant surgery.

COURSE TOPICS INCLUDE

4-day CE course with live surgeries and hands-on workshops.

● ● level

EN

BERN, SWITZERLAND

7–10 July

LOCATION
Bern, Switzerland

FEE
Dentists: CHF 3950 (Early Bird CHF 3750)
Post-doc: CHF 3250 (Early Bird CHF 3150)
For online participation, please check website

TARGET GROUPS
Dentists, post-doc residents

SPEAKERS



Prof. Anton Sculean



Prof. Giovanni Salvi

+ 11 speakers

REGISTRATION AND INFORMATION
info@buser-sculean-academy.com

REGISTER NOW



LECTURE



HANDS-ON



LIVE



ALLOGENEIC BONE PLATES FOR 3D AUGMENTATION – SHELL TECHNIQUE 2.0!

COURSE OVERVIEW

Augmentation of large horizontal and vertical defects is one of the challenges of surgical implantology. In recent years, the shell technique has increasingly become the gold standard. However, this requires a large bone harvesting, which is not always possible and may not be desired by the patient. In this case, allogeneic bone plates are a reasonable alternative. In this online live surgery, we will show you the technique of allogeneic 3D augmentation using the shell technique. Be there live, just register and watch! During the surgery, Dr. Jochen Tunkel will share tips and tricks that will make it easier to implement the technique in your daily practice. Afterwards, you will have the opportunity to ask Dr. Tunkel questions directly during a Q&A session. Register quickly, limited places.

COURSE OBJECTIVES

- Allogeneic shell techniques – basic principles in advanced cases
- Shaping of bone plates
- Fixation in atrophic ridges Soft tissue management in augmentative surgeries

●●● level

EN



LECTURE

BAD OEYNHAUSEN, GERMANY

15 August

LOCATION

Online

FEE

EUR 250 + legal VAT 19%

TARGET GROUP

Advanced Clinicians

SPEAKERS



Dr. Jochen Tunkel

REGISTRATION AND INFORMATION

kontakt@fachzahnarzt-praxis.de

REGISTER NOW

ADVANCED COURSE ON IMPLANT DENTISTRY AT HANNOVER UNIVERSITY

COURSE OVERVIEW

Implant dentistry is one of the most convincing achievements in modern dentistry to provide dental rehabilitation to our patients. Latest inputs to even develop this medical field further resulted from 3D imaging analysis, robust DICOM-platforms and biomedical technology and biomaterials innovations. This course shall introduce the participants to these improvements and enable them to use these methods in their individual setting. Apart from lectures, an interactive DICOM-platform presentation, live surgeries and video demonstrations including hands-on-exercises will contribute to this educational event.

COURSE TOPICS INCLUDE

- Reliable way for a prosthodontic driven backwards-planning with CoDiagnostiX
- Impact of 3D-planning on treatment choice in modern implant dentistry
- Donor site improvements based on 3D-imaging analysis and a biological adequate treatment protocol
- Different ways to provide a sinus lift and different augmentation techniques in the posterior mandible

COURSE OBJECTIVES

The course focuses on participants already having good knowledge and experience in implant dentistry. The participants will learn techniques and tips&tricks that will enhance clinical skills in advanced cases.

●●● level

EN



LECTURE



HANDS-ON



LIVE

HANNOVER, GERMANY

28–29 August

LOCATION

Hannover University

TARGET GROUP

Advanced Clinicians

MAX. PARTICIPANTS

25

SPEAKERS



Prof. Nils-Claudius Gellrich



Dr. Kai-Hendrik Bormann

REGISTRATION AND INFORMATION

education_emea@straumann.com



GENEVA INTERNATIONAL WEEK

COURSE OVERVIEW

There are no more patients, but “Dental Healthcare Consumers”, as they are seeking not just functionality, but also esthetics and life-long management. In order to meet their needs and demands, it is crucial to advance and learn new techniques and adapt new technologies. This fully packed week enables the dentists to have esthetic and functional results in the most challenging clinical situations, and furthermore, ensure life-long management of the treatment. The course is packed with lectures from renowned speakers, Hands-on and also Live surgery viewing, to provide the dentists with confidence to apply the new techniques in their clinics.

COURSE TOPICS INCLUDE

- Correct usage of implants in each region: from free-hand to digital guided surgery
- Lasers to advance in complicated clinical situations
- Piezosurgery for augmentation
- Managing and treating the pandemic of Periimplantitis
- Guided Tour of Straumann Manufacturing Facility

COURSE OBJECTIVES

- To learn to place the right implant in different clinical situations and chose the right prosthetics
- To learn how to use Laser fo advanced treatment concepts
- To learn how to use the Piezo for efficient surgery

includes a visit to Straumann production Facility Villeret

● ● level EN

GENEVA, SWITZERLAND

1-5 September

FEE
CHF 5100 (including Course, Cinema Congress, lunches and Coffee, 3 Group Dinners, Hotel accommodation and Guided Villeret Tour)

TARGET GROUP
Advanced Clinicians

MAX. PARTICIPANTS
16

SPEAKERS



Dr. Fabian Hauser



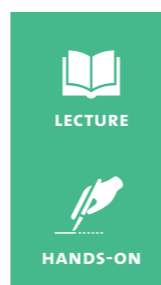
Dr. Istvan Urban



Prof. Sebastian Kühl

REGISTRATION AND INFORMATION
info@acadent.ch

REGISTER NOW



COURSE OVERVIEW

This intensive four-day course provides specialized training for dentists and surgeons interested in mastering zygomatic and pterygoid implant techniques. Tailored for general dentists, oral and maxillofacial surgeons, implantologists, periodontists, and prosthodontists, the course combines theoretical knowledge with extensive hands-on practice. Participants will explore the anatomical intricacies of the zygomatic and pterygoid regions, gain an evidence-based understanding of the ZAGA Concept and ORIS success code, and perform implant placement using both 3D models and cryopreserved human specimens. By the end of this course, participants will be well-prepared to apply these advanced techniques in their own practices.

COURSE OBJECTIVES

- Identify and navigate the anatomical structures of the zygomatic and pterygoid regions with precision for implant placement
- Understand and apply the ZAGA Concept and ORIS success code to ensure predictable outcomes in complex implant cases
- Execute placement of pterygoid and ZAGA-Straumann zygomatic implants on 3D models, gaining familiarity with real-patient anatomical variations
- Gain hands-on surgical experience by performing implant placement on a cryopreserved human head, enhancing practical skills in a lifelike setting
- Integrate advanced techniques in zygomatic and pterygoid implantology into clinical practice, meeting the needs of patients with severe maxillary atrophy

● ● level EN

BARCELONA, SPAIN

2-5 September

LOCATION
Carrer Castella, 33 Barcelona

FEE
Full Price: EUR 6100
Early Bird (10%): EUR 5490 (until February 28th)
Certified ZAGA Center (15%): EUR 5185

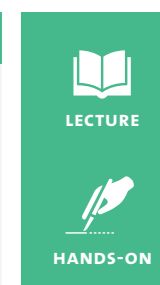
SPEAKERS



Dr. Carlos Aparicio

REGISTRATION AND INFORMATION
info@zagacenters.com

REGISTER NOW





COMPLICATION MANAGEMENT COURSE

COURSE OVERVIEW

Due to rising number of implants, and with it the rising number of complications is evident. It is therefore becoming more and more important to understand these complications and treat them. This course will provide the participants the clinical knowledge to understand and deal with biological and technical complications around implants.

COURSE TOPICS INCLUDE

- Biological Complication around Implants
- Prevention and non-surgical management of periimplantitis
- Surgical therapy of peri-implantitis (GalvoSurge)
- Introduction and Incidences of technical complications and failures with implant crowns and small FDPs
- Management and prevention of technical complications and failures
- Incidences of technical complications and failures in the edentulous cases

COURSE OBJECTIVES

To be able to understand complications around implants and also learn clinical treatment methods for treatments. This will allow clinicians tools to preserve implants.

● ● ● level

EN

ISTANBUL, TURKEY

5-6 September

FEE
EUR 2000

TARGET GROUP
Advance Clinicians

MAX. PARTICIPANTS
30

SPEAKERS



Prof. Urs
Brägger



Prof. Giovanni
Salvi

REGISTRATION
AND INFORMATION
education_emea@straumann.com



LECTURE



HANDS-ON

GBR MASTER COURSE BY BUSER & FRIENDS

COURSE OVERVIEW

The traditional and internationally well-know GBR Master Course has been offered by my team at the University of Bern since 2001. Due to the pandemic and due to my move to a private clinic, the Master Course has gotten a complete face-lift and is now offered through the Buser & Sculean Academy. The first and most important change is the hybrid set-up allowing besides the traditional on-site participation also an online participation using the latest streaming technology. This allows a world-wide knowledge sharing to colleagues and peers, in particular for the young generation of dentists. The second change is the reputation and quality of the faculty, since I was able to invite 5 international top speakers to enrich the program with online lectures. The faculty is absolutely world-class!

COURSE TOPICS INCLUDE

14 Lectures
4 live surgeries

COURSE OBJECTIVES

- Surgical key-factors influencing the long-term stability of implants
- Tooth extraction and implant therapy: What are the treatment options?
- Bone healing in membrane-protected defects
- Tooth extraction and socket grafting followed by implant placement
- Horizontal and vertical ridge augmentation using the sausage technique
- Digital technology for treatment planning and fabrication of surgical stents
- Immediate implant placement: When and how to do?
- The concept of Bone Conditioned Medium (BCM)
- Biological properties of bone grafts and bone substitutes
- Early implant placement with simultaneous GBR
- Long-term stability of implants placed with GBR: The London experience
- GBR procedures in the mandible: Step-by-step procedure
- GBR procedures in complex situations
- GBR for peri-implantitis defects: How to select, how to treat

● ● ● level

EN

BERN, SWITZERLAND

Date: TBD

LOCATION
SITEM Insel, Freiburgstrasse 3,
3010 Bern

FEE
Dentists: CHF 1600
Post-doc Resident*: CHF 800
Dentist IC**: CHF 800
Post-doc Resident IC*/**:
CHF 400

TARGET GROUPS
Dentists, post-doc residents

SPEAKERS



Prof. Daniel
Buser

+ 10 Speakers

REGISTRATION
AND INFORMATION
info@buser-sculean-academy.com

REGISTER NOW



LECTURE



LIVE

GET READY TO EXPERIENCE THE ART OF
ESTHETIC DENTISTRY

23 – 25 October 2025
Vilamoura, Algarve, Portugal



NEODENT DIGITAL GUIDED – OVER THE SHOULDER-COURSE

COURSE OVERVIEW

Introduction to Neodent NeoArch concept and the Neodent EasyGuide system.

COURSE TOPICS INCLUDE

- Biomechanical and surgical principles
- The importance of reverse planning on fully and partially edentulous arches
- Hands-on Guided surgery on models
- Surgery on patients
- Immediate loading

COURSE OBJECTIVES

- To understand the importance of reverse planning for the aesthetic and functional outcome
- To understand Neodent® NeoArch biomechanical and surgical principles
- To understand and perform the surgical workflow with Neodent® EasyGuide

• • • level

EN

FIGUEIRA DA FOZ, PORTUGAL

15-17.05.2025

LOCATION

Dentalderme Essential Esthetics

FEE

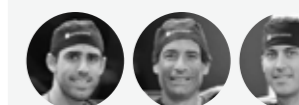
EUR 2200

TARGET GROUP

Experienced Surgeons, Maxillo Facial Surgeons and GP's wanting to start or step-up their Digital Protocols

MIN & MAX. PARTICIPANTS
10-12

SPEAKERS



Dr. Francisco
Maligno

Dr. Luis
Tovim

Dr. Kevin
Oliveira

REGISTRATION

58 341 22 06

edukacja@straumann.com



LECTURE



HANDS-ON

STRAUMANN LAB ACADEMY

MEETS **MEDENTIKA** 20 YEARS EVENT

An amazing international event focusing in innovation and state of the art technology for Dentists and **Lab Technicians**

- World class lectures
- Workshops
- Digital workflows
- Business improvement
- Social Networking

Join us in Antalya, Turkey
28 – 29 November 2025



ITI EDUCATION WEEK BELGRADE: CLINICAL APPROACH IN ADVANCED IMPLANT DENTISTRY

COURSE OVERVIEW

The Education Week Belgrade is a five-day course in advanced implant dentistry designed for clinicians who aspire to expand and improve their knowledge and skills in this field. The course combines great clinical experience with new digital technologies and provides solutions for solving complex clinical cases such as: implant placement in aesthetic zone, immediate implant placement, full arch rehabilitations, use of short, narrow and full ceramic implants and advanced surgical procedures such as sinus lift procedures and bone augmentations. The course consists of theoretical part with plenty of fully documented complex clinical cases and evidence-based solutions, live surgeries, live prosthetics and hands-on workshops for each topic. Participants will be able to plan and discuss clinical cases, learn about surgical techniques and all steps in prosthetic restorations, using both, digital and analog workflows. Hands-on workshops are designed with goal of “next day clinical appliance” where participants can ask additional questions and learn clinical tips and tricks in close communication with all lecturers.

COURSE TOPICS INCLUDE

- Anatomical considerations regarding implant therapy in advanced and complex clinical cases
- CBCT visualization in implant planning
- Digital prosthetically driven implant planning (DSD, analog and digital set up) – indicative and fully guided surgical template
- Therapeutic considerations in implant rehabilitation - immediate, early or delayed implant placement
- Solutions for implant therapy in aesthetic zone – surgical and prosthetic aspects
- Full arch rehabilitations – treatment options for upper and lower jaw
- Short and narrow implants in limited anatomical conditions
- Pure Ceramic implants
- GBR procedures (bone grafts, bone substitutes and membranes)

COURSE OBJECTIVES

- Understanding diagnostic procedures, surgical and restorative treatment planning with actively participation of attendees
- Learn indications for immediate, early and late implant placement and different loading protocols
- Become familiar with digital workflow in surgical and prosthetic aspects
- Acquire knowledge for solving advanced and complex surgical cases including augmentation procedures, full arch rehabilitations and immediate placement simultaneously with GBR procedures
- Learn step by step producing of implant restorations in various types of edentulism

• • level

EN

BELGRADE, SERBIA

6–10 October

LOCATION
Belgrade, Serbia

FEE
 ITI Fellows/ITI Members: EUR 3500
 Student ITI Member: EUR 2500
 Non-ITI Member: EUR 4000
 Student Non-ITI Member: EUR 3000

TARGET GROUP
Advanced Clinicians

MAX. PARTICIPANTS
25

SPEAKERS



+ 14 Guest Speakers

Prof. Aleksa Markovic

REGISTRATION AND INFORMATION
sven.pfeiffer@iti.org

REGISTER NOW



LECTURE



HANDS-ON



LIVE



BARCELONA,
SPAIN

EDENTULISM
CONFERENCE

JUNE 5-7TH

2025

EDENTULISM
CONFERENCE

JUNE 5-7TH, 2025

SPEAKERS



Prof. Tomas
Albrectsson



Dr. Carlos
Aparicio



Dr. Caesar
Butura



Dr. Taras
Yurov



Prof. Fouad
Khoury



Dr. Maxim
Kopylov



Dr. Marinelly
Mendes



Prof. Cemal
Ucer



Dr. Rudi
Mukherjee



Dr. Lesley
David



Dr. Michael
Pikos



Prof. Frank
Renouard



Prof. Waldemar
Polido



Dr. Guy
Mclellan



Dr. David
Norré

INTERNATIONAL CONFERENCE
ON ADVANCED DENTAL
IMPLANTOLOGY

edentulismconference.com



REGISTRATION

[+34 681 083 611](tel:+34681083611)

edentulismconference.com

**JAKO STRAUMANN POLSKA
PRZYGOTOWALIŚMY **KOMPLEKSOWĄ**
OFERTĘ EDUKACYJNĄ, DLATEGO
ZAPRASZAMY DO ZAPOZNANIA
SIĘ RÓWNIEŻ Z OFERTĄ **SZKOLEŃ**
MIĘDZYNARODOWYCH.**

Education Team



Marta Gańska
marta.ganska@straumann.com
+48 58 341 22 06



Katarzyna Koszowska
katarzyna.koszowska@straumann.com
+48 58 341 22 06



Agata Zieman
agata.zieman@straumann.com
+48 58 341 22 06



Adrianna Wittbrodt
adrianna.wittbrodt@straumann.com
+48 58 341 22 06